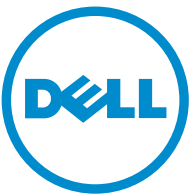



Inspiron 15 3000 Series


دليل الخدمة




طراز الكمبيوتر: Inspiron 15-3551
النموذج الرقمي: P47F
البيع الرقمي: P47F002

الملاحظات والتنبيهات والتحذيرات

 ملاحظة: تشير كلمة "ملاحظة" إلى المعلومات المهمة التي تساعدك على تحقيق أقصى استفادة من الكمبيوتر.

 تنبيه: تشير كلمة "تنبيه" إما إلى احتمال حدوث تلف بالاصحرة أو فقدان للبيانات، كما تملك بكيفية تجنب المشكلة.

 تحذير: تشير كلمة "تحذير" إلى احتمال حدوث ضرر بالملكات أو التعرض لإصابة جسدية أو الوفاة.

حقوق الطبع والنشر © لعام 2015 لشركة Dell Inc. جميع الحقوق محفوظة. هذا المنتج محمي بموجب حقوق الطبع والنشر وحقوق الملكية الفكرية الأمريكية والدولية . Dell™ وشعار Dell هما علامتان تجاريتان لشركة Dell Inc. في الولايات المتحدة و/أو نطاقات الاختصاص الأخرى. وكل العلامات والأسماء التجارية الأخرى الواردة هنا قد تكون علامات تجارية تخص الشركات ذات الصلة المألوفة لها.

01-2015

مراجعة A00

جدول المحتويات

9	قبل العمل داخل الكمبيوتر.....
9	قبل البدء
9	تعليقات السلامة.....
10	الادوات الموصى باستخدامها.....
11	بعد العمل داخل الكمبيوتر.....
12	إخراج البطارية.....
12	الإجراء.....
13	إعادة وضع البطارية.....
13	الإجراء.....
14	إزالة لوحة القاعدة.....
14	المطلبات الانسائية.....
14	الإجراء.....
15	إعادة تركيب لوحة القاعدة.....
15	الإجراء.....
15	المطلبات التالية.....
16	إزالة محرك الاقراص الثابتة.....
16	المطلبات الانسائية.....
16	الإجراء.....
20	إعادة وضع محرك الاقراص الثابتة.....
20	الإجراء.....
20	المطلبات التالية.....

21إزالة وحدات الذاكرة.

21المطلبات الانسانية.

21الاجراء.

22إعادة وضع وحدات الذاكرة.

22المطلبات التالية.

22الاجراء.

24إزالة البطاقة اللاسلكية.

24المطلبات الانسانية.

24الاجراء.

26إعادة تركيب البطاقة اللاسلكية.

26الاجراء.

26المطلبات التالية.

27إزالة لوحة المفاتيح.

27المطلبات الانسانية.

27الاجراء.

30إعادة وضع لوحة المفاتيح.

30الاجراء.

30المطلبات التالية.

31إزالة مسند راحة اليد.

31المطلبات الانسانية.

31الاجراء.

36إعادة وضع مسند راحة اليد.

36الاجراء.

36المطلبات التالية.

37 إزالة لوحة اللمس

37 المتطلبات الانسانية.

38 الاجراء.

41 إعادة تركيب لوحة اللمس

41 الاجراء.

41 المتطلبات التالية.

42 إزالة لوحة زر التشغيل

42 المتطلبات الانسانية.

42 الاجراء.

44 إعادة تركيب لوحة زر التشغيل

44 الاجراء.

44 المتطلبات التالية.

45 إزالة مكبرات الصوت

45 المتطلبات الانسانية.

45 الاجراء.

47 إعادة وضع مكبرات الصوت

47 الاجراء.

47 المتطلبات التالية.

48 إزالة لوحة I/O (الإدخال/الإخراج)

48 المتطلبات الانسانية.

48 الاجراء.

50 إعادة وضع لوحة الإدخال/الإخراج

50 الاجراء.

50 المتطلبات التالية.

51.....إزالة لوحة النظام.....إزالة لوحة النظام

51.....المطلبات الانسائية.....المطلبات الانسائية.

52.....الاجراء.....الاجراء.

55.....إعادة تركيب لوحة النظام.....إعادة تركيب لوحة النظام

55.....الاجراء.....الاجراء.

55.....المطلبات التالية.....المطلبات التالية.

56.....إزالة البطارية الخلوية المصغرة.....إزالة البطارية الخلوية المصغرة

56.....المطلبات الانسائية.....المطلبات الانسائية.

56.....الاجراء.....الاجراء.

58.....إعادة تركيب البطارية الخلوية المصغرة.....إعادة تركيب البطارية الخلوية المصغرة

58.....الاجراء.....الاجراء.

58.....المطلبات التالية.....المطلبات التالية.

59.....إزالة المشتت الحراري.....إزالة المشتت الحراري

59.....المطلبات الانسائية.....المطلبات الانسائية.

59.....الاجراء.....الاجراء.

61.....إعادة وضع المشتت الحراري.....إعادة وضع المشتت الحراري

61.....الاجراء.....الاجراء.

61.....المطلبات التالية.....المطلبات التالية.

62.....إزالة المروحة.....إزالة المروحة

62.....المطلبات الانسائية.....المطلبات الانسائية.

63.....الاجراء.....الاجراء.

64.....إعادة وضع المروحة.....إعادة وضع المروحة

64.....الاجراء.....الاجراء.

64.....المطلبات التالية.....المطلبات التالية.

65 إزالة مجموعة الشاشة.

65 المتطلبات الانسابية.

65 الاجراء.

68 إعادة وضع مجموعة الشاشة.

68 الاجراء.

68 المتطلبات التالية.

69 إزالة منفذ محامى التيار.

69 المتطلبات الانسابية.

69 الاجراء.

71 إعادة وضع منفذ محامى التيار.

71 الاجراء.

71 المتطلبات التالية.

72 إزالة إطار الشاشة.

72 المتطلبات الانسابية.

73 الاجراء.

74 إعادة وضع إطار الشاشة.

74 الاجراء.

74 المتطلبات التالية.

75 إزالة لوحة الشاشة.

75 المتطلبات الانسابية.

75 الاجراء.

78 إعادة وضع لوحة الشاشة.

78 الاجراء.

78 المتطلبات التالية.

79.....إزالة الكاميرا.

79.....المطلوبات الانسابية.

79.....الاجراء.

81.....إعادة وضع الكاميرا.

81.....المطلوبات التالية.

81.....الاجراء.

82.....إزالة مفصلات الشاشة.

82.....المطلوبات الانسابية.

82.....الاجراء.

84.....إعادة وضع مفصلات الشاشة.

84.....الاجراء.

84.....المطلوبات التالية.

85.....تحديث نظام الإدخال والإخراج الانسابي (BIOS).

86.....الحصول على التعليمات والاتصال بشركة Dell.

86.....موارد المساعدة النائية.

86.....الاتصال بشركة Dell.

قبل العمل داخل الكمبيوتر

تنبيه: لتجنب إتلاف المكونات والبطاقات، تعامل معها من الحواف وتجنب لمس المسامير والملاصقات.




ملاحظة: قد تختلف الصور الموجودة في هذا المستند عن الكمبيوتر وذلك حسب التكوين الذي طلبته.



قبل البدء

1 احفظ جميع الملفات المفتوحة وأغلقها وقم بإلغاء جميع التطبيقات المفتوحة.

2 قم بإيقاف تشغيل الكمبيوتر.

– Windows 8.1: في شاشة **Start** (إيقاف)، انقر أو اضغط على رمز التيار  → **Shut down** (إيقاف التشغيل).

– Windows 7: انقر أو اضغط على **Start** (إيقاف) → **Shut down** (إيقاف التشغيل).

ملاحظة: إذا كنت تستخدم نظام تشغيل آخر، فانظر مستندات نظام التشغيل لديك لمعرفة تعليمات إيقاف التشغيل.



3 قم بفصل الكمبيوتر وكافة الأجهزة المتصلة به من مأخذ التيار الكهربائي الخاصة بهم.

4 افصل كل الكابلات مثل كابلات الهاتف وكابلات الشبكة وما إلى ذلك من جهاز الكمبيوتر.

5 افصل كل الأجهزة والملحقات الطرفية المتصلة، مثل لوحات المفاتيح والماوس والشاشات وما إلى ذلك من جهاز الكمبيوتر.

6 قم بإزالة أي بطاقة وسائط وأي أقراص ضوئية من الكمبيوتر، إن وجدت.

تعليمات السلامة

استمع بتوجيهات السلامة التالية لمساعدتك على حماية الكمبيوتر من أي تلف محتمل، وللمساعدة كذلك على ضمان سلامتك الشخصية.

تحذير: قبل العمل داخل الكمبيوتر، اقرأ معلومات الأمان المرفقة التي تم وضعها مع الكمبيوتر. للتعرف على المعلومات الإضافية الخاصة بأفضل ممارسات الأمان، راجع الصفح الرئيسية الخاصة بـ "التوافق التنظيمي" من خلال dell.com/regulatory_compliance.



تحذير: افصل كل مصادر التيار قبل فتح غطاء الكمبيوتر أو اللوحات. بعد الانتهاء من العمل داخل الكمبيوتر، أعد تركيب كل الاغطية واللوحات والمسامير قبل توصيل مصدر التيار.



تنبيه: لتجنب إتلاف جهاز الكمبيوتر، تأكد من أن سطح العمل مستويًا ونظيفًا.



تنبيه: لتجنب إتلاف المكونات والبطاقات، تعامل معها من الحواف وتجنب لمس المسامير والملاصقات.



تنبيه: ليس عليك سوى استكشاف الاعتناء واصلاحها والقيام بعمليات الإصلاح المصحح بها أو التي يتم توجيهك إليها من خلال فريق المساعدة التي من Dell. حيث أن التلف الناتج من إجراء هذه الخدمة غير المحول من Dell لا يغطيه الضمان. راجع إرشادات السلامة التي يتم إرفاقها مع المنتج أو على موقع dell.com/regulatory_compliance.



تنبيه: قبل لمس أي شيء داخل الكمبيوتر، قم بتأريض نفسك بواسطة لمس سطح معدني غير مطلي، مثل السطح المعدني الموجود في الجزء الخلفي من الكمبيوتر. أثناء العمل، المس سطح معدني غير مطلي بشكل دوري لتفريغ الكهرباء الساكنة والتي قد تتلف المكونات الداخلية للكمبيوتر.



تنبيه: عند فصل كبل، اسحب الموصل الخاص به أو لسان السحب، وليس الكبل نفسه. بعض الكبلات تشتمل على موصلات مع عروات قفل أو مسامير إبهام يجب فكها قبل فصل الكبل. عند فصل الكبلات، حافظ على محاذاها بالتساوي لتجنب تني أي مسامير موصلات. عند توصيل الكبلات، تأكد من أن المنافذ والموصلات تم توجيهها ومحاذاها بشكل صحيح.



تنبيه: لفصل كبل الشبكة، قم أولاً بفصل الكبل عن الكمبيوتر، ثم افصله عن الجهاز المتصل بالشبكة.



تنبيه: اضغط على أي بطاقات مُركبة وأخرها من قارئ بطاقات الوسائط.



الأدوات الموصى باستخدامها

قد تحتاج الإجراءات الواردة في هذا المستند إلى وجود الأدوات التالية:

- مفك فيليبس
- مضطاط بلاستيكي

بعد العمل داخل الكمبيوتر

تنبيه: قد يؤدي ترك المسامير المتناثرة أو المفكوك داخل الكمبيوتر إلى إلحاق الضرر بالكمبيوتر بشدة.



- 1 تم إعادة تركيب جميع المسامير وتأكد من عدم وجود مسامير مفكوكه بداخل الكمبيوتر.
- 2 تم بتوصيل أية أجهزة خارجية أو أجهزة طرفية وكرات قمت بإزالتها قبل العمل في الكمبيوتر الخاص بك.
- 3 أعد وضع أي بطاقات وسائط وأقراص وأي أجزاء أخرى قمت بإزالتها قبل العمل داخل الكمبيوتر.
- 4 صل الكمبيوتر وجميع الأجهزة المتصلة بالمنافذ الكهربائية الخاصة بها.
- 5 تم بتشغيل الكمبيوتر.

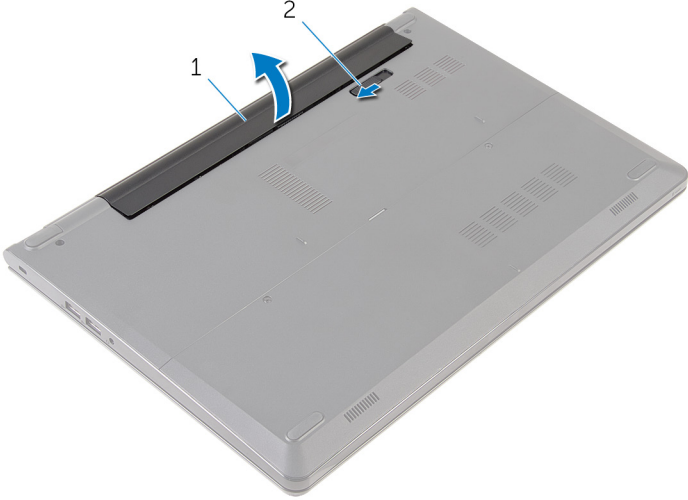
إخراج البطارية

تحذير: قبل العمل داخل الكمبيوتر، اقرأ معلومات الأمان التي تم إرفاقها مع الكمبيوتر، واتبع الخطوات الواردة في [قبل العمل داخل الكمبيوتر](#). بعد العمل داخل الكمبيوتر، اتبع التعليمات الواردة في [بعد العمل داخل الكمبيوتر](#). للتعرف على المعلومات الإضافية الخاصة بأفضل ممارسات الأمان، راجع الصفحة الرئيسية الخاصة بالتوافق التنظهي من خلال dell.com/regulatory_compliance.



الإجراء

- 1 أغلق الشاشة واقرب الكمبيوتر رأسًا على عقب.
- 2 اسحب مزلاج تحرير البطارية إلى وضع إلغاء القفل.
- 3 ارفع البطارية بزاوية، ثم قم بإزالة البطارية من علبة البطارية.



2 مزلاج تحرير البطارية

1 البطارية

4 اقلب الكمبيوتر وافتح الشاشة، واضغط على زر التشغيل لمدة خمس ثوانٍ لتأريض لوحة النظام.

إعادة وضع البطارية

تحذير: قبل العمل داخل الكمبيوتر، اقرأ معلومات الأمان التي تم إرفاقها مع الكمبيوتر، واتبع الخطوات الواردة في [قبل العمل داخل الكمبيوتر](#). بعد العمل داخل الكمبيوتر، اتبع التعليمات الواردة في [بعد العمل داخل الكمبيوتر](#). للتعرف على المعلومات الإضافية الخاصة بأفضل ممارسات الأمان، راجع الصفحة الرئيسية الخاصة بالتوافق التنظي من خلال [.dell.com/regulatory_compliance](https://www.dell.com/regulatory_compliance).



الإجراء

قم بتحريك اللبسة الموجودة في البطارية لإدخالها في الفتحات الموجودة في علبة البطارية مع خفض البطارية لتثبيتها في مكانها.

ملاحظة: مزلاج تحرير البطارية يعود إلى وضع القفل إذا كانت البطارية مثبتة بشكل صحيح.



إزالة لوحة القاعدة

تحذير: قبل العمل داخل الكمبيوتر، اقرأ معلومات الأمان التي تم إرفاقها مع الكمبيوتر، واتبع الخطوات الواردة في **قبل العمل داخل الكمبيوتر**. بعد العمل داخل الكمبيوتر، اتبع التعليمات الواردة في **بعد العمل داخل الكمبيوتر**. للتعرف على المعلومات الإضافية الخاصة بأفضل ممارسات الأمان، راجع الصفحة الرئيسية الخاصة بالتوافق التنظهي من خلال dell.com/regulatory_compliance.

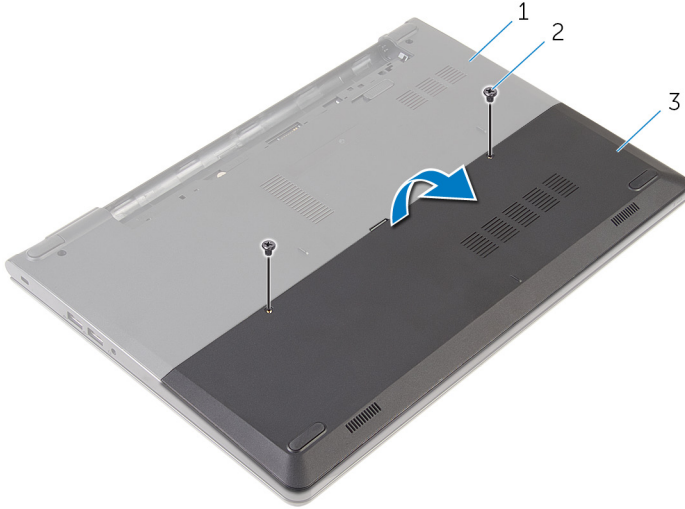


المتطلبات الأساسية

قم بإزالة البطارية.

الإجراء

- 1 قم بإزالة المسامير التي تثبت لوحة القاعدة في قاعدة الكمبيوتر.
- 2 باستخدام أطراف أصابعك، ارفع لوحة القاعدة خارج قاعدة الكمبيوتر.



2 المسامير (2)

1 قاعدة الكمبيوتر

3 لوحة القاعدة

إعادة تركيب لوحة القاعدة

تحذير: قبل العمل داخل الكمبيوتر، اقرأ معلومات الأمان التي تم إرفاقها مع الكمبيوتر، واتبع الخطوات الواردة في [قبل العمل داخل الكمبيوتر](#). بعد العمل داخل الكمبيوتر، اتبع التعليمات الواردة في [بعد العمل داخل الكمبيوتر](#). للتعرف على المعلومات الإضافية الخاصة بأفضل ممارسات الأمان، راجع الصفحة الرئيسية الخاصة بالتوافق التنظي من خلال [.dell.com/regulatory_compliance](https://www.dell.com/regulatory_compliance)



الإجراء

- 1 قم بتحريك الالمنسة الموجودة على لوحة القاعدة إلى داخل الفتحات الموجودة في قاعدة الكمبيوتر وأدخل لوحة القاعدة في مكانها.
- 2 أعد وضع المسامير التي تثبت لوحة القاعدة في قاعدة الكمبيوتر.

المتطلبات التالية

أعد وضع [البطارية](#).

إزالة محرك الأقراص الثابتة

تحذير: قبل العمل داخل الكمبيوتر، اقرأ معلومات الأمان التي تم إرفاقها مع الكمبيوتر، واتبع الخطوات الواردة في [قبل العمل داخل الكمبيوتر](#). بعد العمل داخل الكمبيوتر، اتبع التعليمات الواردة في [بعد العمل داخل الكمبيوتر](#). للتعرف على المعلومات الإضافية الخاصة بأفضل ممارسات الأمان، راجع الصفحة الرئيسية الخاصة بالتوافق التنظي من خلال dell.com/regulatory_compliance.

تنبيه: محركات الأقراص الثابتة تكون قابلة للكسر. تجنب الحذر عند التعامل مع محرك الأقراص الثابتة.

تنبيه: لتجنب فقد البيانات، لا تتم بإزالة محرك الأقراص الثابتة عندما يكون الكمبيوتر في حالة سكون أو في حالة تشغيل.

المتطلبات الأساسية

1 تم إزالة البطارية.

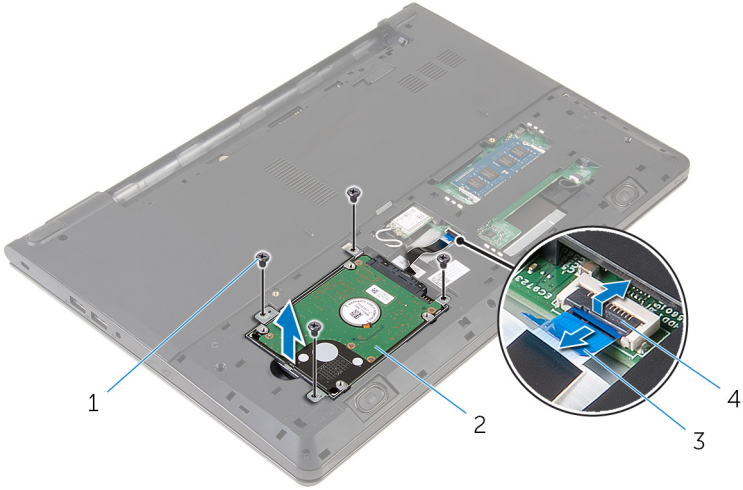
2 تم إزالة لوحة القاعدة.

الإجراء

1 تم إزالة المسامير التي تثبت مجموعة محرك الأقراص الثابتة بقاعدة الكمبيوتر.

2 ارفع المزلاج وافصل كبل محرك الأقراص الثابتة من محرك الأقراص الثابتة.

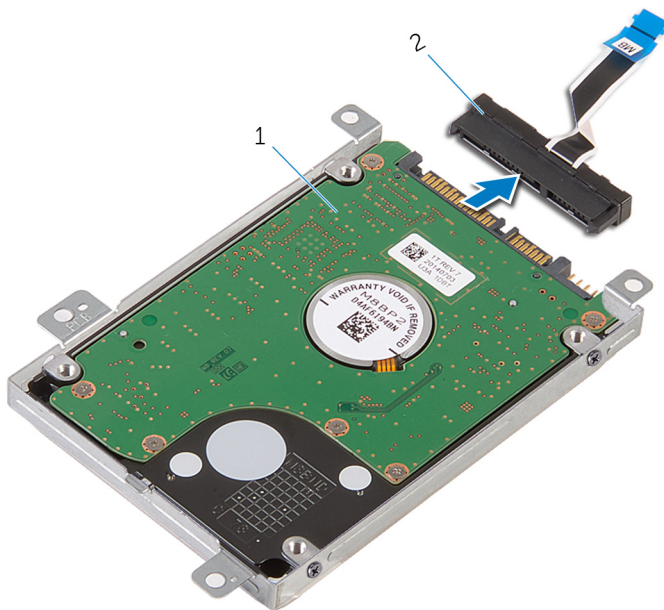
3 ارفع مجموعة محرك الاقراص الثابتة خارج قاعدة الكمبيوتر.



2 مجموعة محرك الاقراص الثابتة
4 المزلاج

1 المسامير اللولبية (4)
3 كبل محرك الاقراص الثابتة

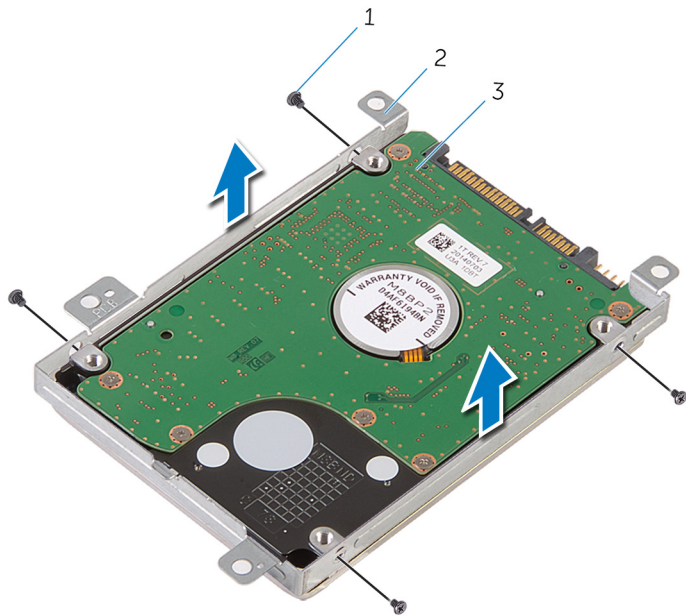
4 افضل الموزع من محرك الاقراص الثابتة.



2 الموزع

1 مجموعة محرك الاقراص الثابتة

5 ثم بإزالة المسامير المثبتة لحامل محرك الأقراص الثابتة في محرك الأقراص الثابتة. أفضل حامل محرك الأقراص الثابتة عن محرك الأقراص الثابتة.



2 حامل محرك الأقراص الثابتة

1 المسامير المولبية (4)

3 محرك الأقراص الثابتة

إعادة وضع محرك الأقراص الثابتة

تحذير: قبل العمل داخل الكمبيوتر، اقرأ معلومات الأمان التي تم إرفاقها مع الكمبيوتر، واتبع الخطوات الواردة في [قبل العمل داخل الكمبيوتر](#). بعد العمل داخل الكمبيوتر، اتبع التعليمات الواردة في [بعد العمل داخل الكمبيوتر](#). للتعرف على المعلومات الإضافية الخاصة بأفضل ممارسات الأمان، راجع الصفحة الرئيسية الخاصة بالتوافق التنظي من خلال dell.com/regulatory_compliance.

تنبيه: محركات الأقراص الثابتة تكون قابلة للكسر. توخ الحذر عند التعامل مع محرك الأقراص الثابتة.



الإجراء

- 1 ضع حامل محرك الأقراص الثابتة على محرك الأقراص الثابتة، وقم بمحاذاة فتحات المسامير الموجودة في حامل محرك الأقراص الثابتة مع فتحات المسامير الموجودة في محرك الأقراص الثابتة.
- 2 أعد وضع المسامير اللولبية المثبتة لحامل محرك الأقراص الثابتة في محرك الأقراص الثابتة.
- 3 قم بإزاحة مجموعة محرك الأقراص الثابتة في إطار الكمبيوتر، ومحاذاة فتحات المسامير الموجودة على مجموعة محرك الأقراص الثابتة مع فتحات المسامير الموجودة على قاعدة الكمبيوتر.
- 4 صل كبل محرك الأقراص الثابتة بمحرك الأقراص الثابتة.
- 5 أعد تركيب المسامير التي تثبت مجموعة محرك الأقراص الثابتة بقاعدة الكمبيوتر.

المتطلبات التالية

- 1 أعد وضع [لوحة القاعدة](#).
- 2 أعد وضع [البطارية](#).

إزالة وحدات الذاكرة

تحذير: قبل العمل داخل الكمبيوتر، اقرأ معلومات الأمان التي تم إرفاقها مع الكمبيوتر، واتبع الخطوات الواردة في **قبل العمل داخل الكمبيوتر**. بعد العمل داخل الكمبيوتر، اتبع التعليمات الواردة في **بعد العمل داخل الكمبيوتر**. للتعرف على المعلومات الإضافية الخاصة بأفضل ممارسات الأمان، راجع الصفحة الرئيسية الخاصة بالتوافق التنظي من خلال dell.com/regulatory_compliance.

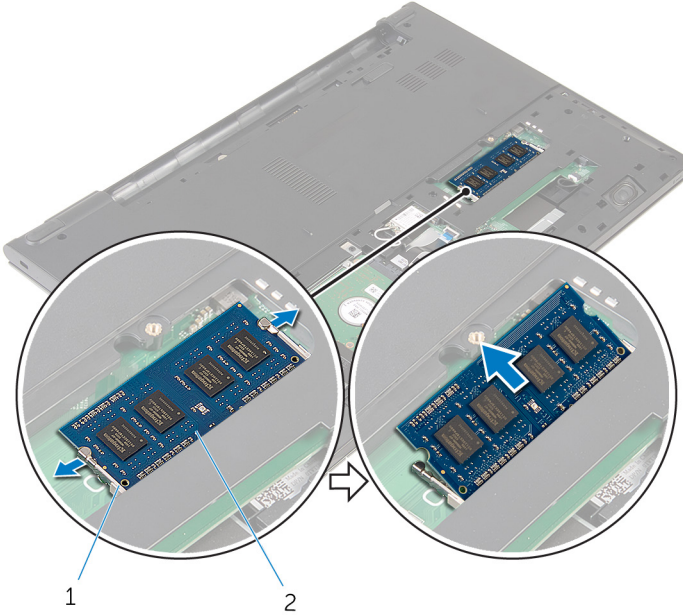


المتطلبات الأساسية

- 1 قم بإزالة البطارية.
- 2 قم بإزالة لوحة القاعدة.

الإجراء

- 1 استخدم أطراف أصابعك لفصل مشابك التثبيت الموجودة على طرفي فتحة وحدة الذاكرة بعناية حتى تبرز وحدة الذاكرة للخارج.
- 2 قم بإزاحة وإزالة وحدة الذاكرة من فتحة وحدة الذاكرة.



وحدة الذاكرة 2

مشابك التثبيت 1

إعادة وضع وحدات الذاكرة

تحذير: قبل العمل داخل الكمبيوتر، اقرأ معلومات الأمان التي تم إرفاقها مع الكمبيوتر، واتبع الخطوات الواردة في [قبل العمل داخل الكمبيوتر](#). بعد العمل داخل الكمبيوتر، اتبع التعليمات الواردة في [بعد العمل داخل الكمبيوتر](#). للتعرف على المعلومات الإضافية الخاصة بأفضل ممارسات الأمان، راجع الصفحة الرئيسية الخاصة بالتوافق التنظي من خلال [.dell.com/regulatory_compliance](https://www.dell.com/regulatory_compliance)



المتطلبات التالية

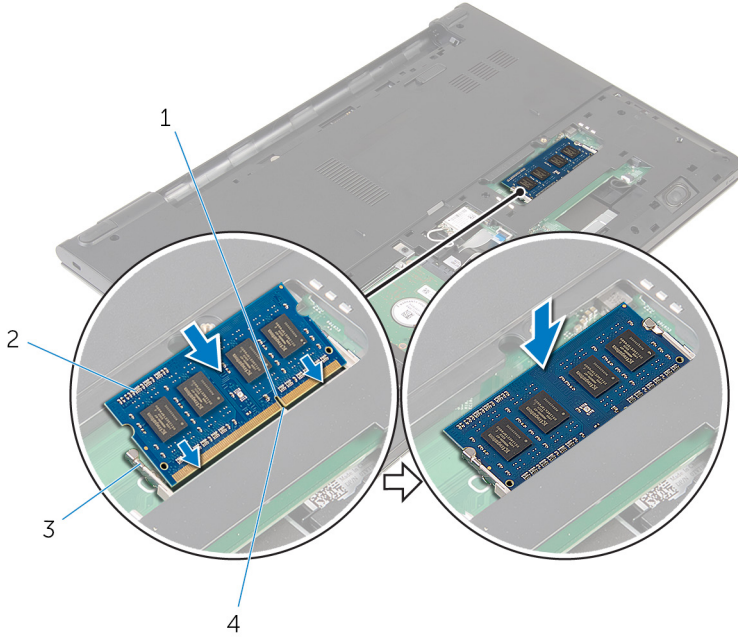
- 1 أعد وضع [لوحة القاعدة](#).
- 2 أعد وضع [البطارية](#).

الإجراء

- 1 قم بمحاذاة الفتحة الموجودة في وحدة الذاكرة مع اللسان الموجود في فتحة وحدة الذاكرة.

2 مَ بازاحة وحدة الذاكرة ببات إلى داخل الفتحة براوية، واضغط على وحدة الذاكرة حتى تستقر في مكانها.

ملاحظة: إذا لم تسمع صوت استقرار وحدة الذاكرة في موضعها، فقم بإزالتها وإعادة تركيبها.



2 وحدة الذاكرة
4 لسان

1 السن
3 مشابك التثبيت

إزالة البطاقة اللاسلكية

تحذير: قبل العمل داخل الكمبيوتر، اقرأ معلومات الأمان التي تم إرفاقها مع الكمبيوتر، واتبع الخطوات الواردة في [قبل العمل داخل الكمبيوتر](#). بعد العمل داخل الكمبيوتر، اتبع التعليمات الواردة في [بعد العمل داخل الكمبيوتر](#). للتعرف على المعلومات الإضافية الخاصة بأفضل ممارسات الأمان، راجع الصفحة الرئيسية الخاصة بالتوافق التنظي من خلال dell.com/regulatory_compliance.



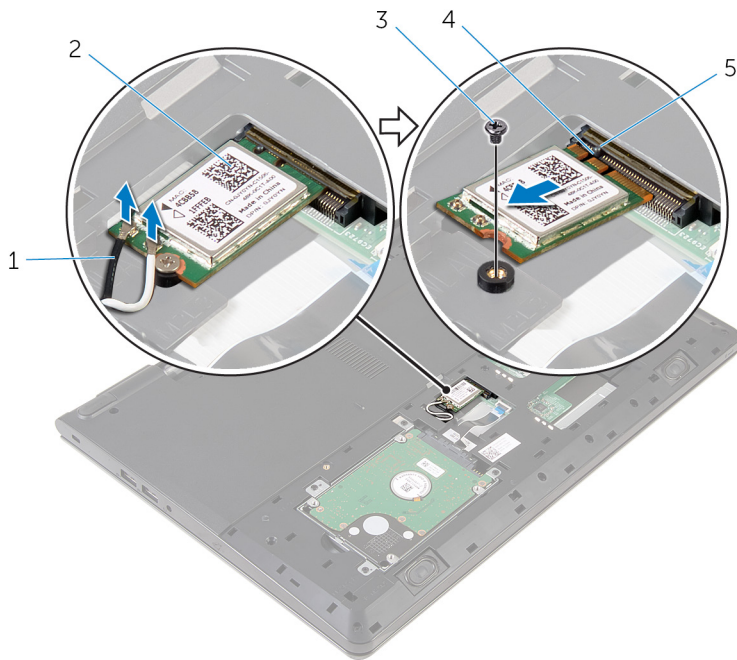
المتطلبات الأساسية

- 1 قم بإزالة [البطارية](#).
- 2 قم بإزالة [لوحة القاعدة](#).

الإجراء

- 1 قم بفصل كابلات الهوائي من البطاقة اللاسلكية.
- 2 قم بإزالة المسار الذي يثبت البطاقة اللاسلكية في لوحة النظام.

3 ارفع البطاقة اللاسلكية. ثم قم بإزاحتها وإزالتها من لوحة النظام.



2 البطاقة اللاسلكية

4 السن

1 كبلات الهوائي (2)

3 المسامير

5 لسان

إعادة تركيب البطاقة اللاسلكية

تحذير: قبل العمل داخل الكمبيوتر، اقرأ معلومات الأمان التي تم إرفاقها مع الكمبيوتر، واتبع الخطوات الواردة في [قبل العمل داخل الكمبيوتر](#). بعد العمل داخل الكمبيوتر، اتبع التعليمات الواردة في [بعد العمل داخل الكمبيوتر](#). للتعرف على المعلومات الإضافية الخاصة بأفضل ممارسات الأمان، راجع الصفحة الرئيسية الخاصة بالتوافق التنظيمي من خلال dell.com/regulatory_compliance.



الإجراء

تنبيه: لتجنب تلف البطاقة اللاسلكية، لا تضع أي كابلات أسفلها.



- 1 قم بحاذة السن الموجود على البطاقة اللاسلكية مع الاسنة الموجودة على فتحة البطاقة اللاسلكية، وأدخل البطاقة في الفتحة.
- 2 أعد وضع المسار الذي يثبت البطاقة اللاسلكية في لوحة النظام.
- 3 قم بتوصيل كبلات الهوائي بالبطاقة اللاسلكية. يوضح الجدول التالي نظام ألوان كبلات الهوائي للبطاقة اللاسلكية التي يدعمها الكمبيوتر لديك:

لون كبل الهوائي	الموصلات الموجودة في البطاقة اللاسلكية
أبيض	الكبل الرئيسي (مثلث أبيض)
أسود	الكبل الإضافي (مثلث أسود)

المتطلبات التالية

- 1 أعد وضع [لوحة القاعدة](#).
- 2 أعد وضع [البطارية](#).

إزالة لوحة المفاتيح

تحذير: قبل العمل داخل الكمبيوتر، اقرأ معلومات الأمان التي تم إرفاقها مع الكمبيوتر، واتبع الخطوات الواردة في [قبل العمل داخل الكمبيوتر](#). بعد العمل داخل الكمبيوتر، اتبع التعليمات الواردة في [بعد العمل داخل الكمبيوتر](#). للتعرف على المعلومات الإضافية الخاصة بأفضل ممارسات الأمان، راجع الصفحة الرئيسية الخاصة بالتوافق التنظي من خلال [.dell.com/regulatory_compliance](https://www.dell.com/regulatory_compliance)



المتطلبات الأساسية

قم بإزالة البطارية.

الإجراء

1 اقلب الكمبيوتر رأساً على عقب وافتح الشاشة إلى أقصى قدر ممكن.

2 باستخدام مخطاط بلاستيكي، حرر اللسنة التي تثبت لوحة المفاتيح في مجموعة مسند راحة اليد.

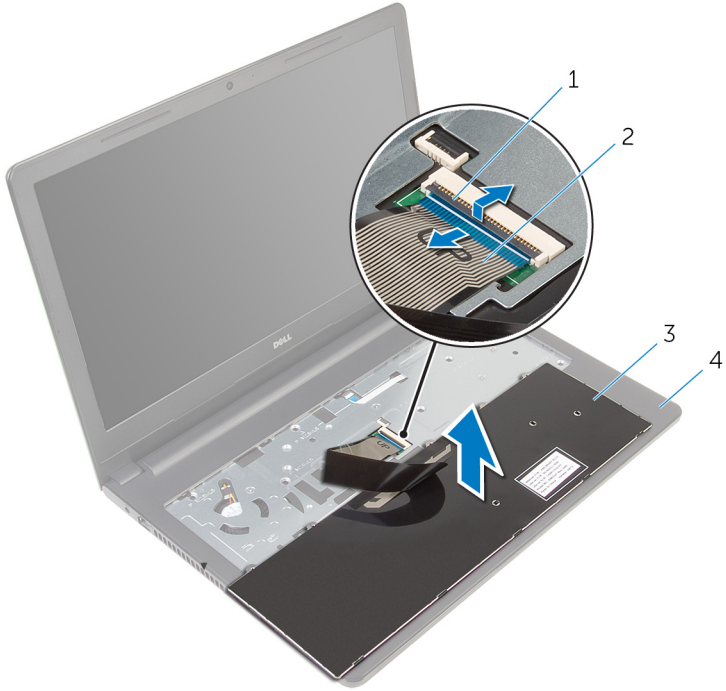


1 لسان
2 مخطاط بلاستيكي
3 لوحة المفاتيح
4 مجموعة مسند راحة اليد

3 اقلب لوحة المفاتيح بمرص رأساً على عقب ثم ضعها فوق مجموعة مسند راحة اليد.

4 ارفع المزالج وافصل كبل لوحة المفاتيح وكبل الإضاءة الخلفية للوحة المفاتيح من لوحة النظام.

ملاحظة: يكون كبل الإضاءة الخلفية للوحة المفاتيح موجودًا فقط في حالة تشغيل الكمبيوتر المحمول بلوحة مفاتيح ذات إضاءة خلفية.



2 كبل لوحة المفاتيح
4 مجموعة مسند راحة اليد

1 المزالج
3 لوحة المفاتيح

5 ارفع لوحة المفاتيح مع الكبلات خارج مجموعة مسند راحة اليد.

إعادة وضع لوحة المفاتيح

تحذير: قبل العمل داخل الكمبيوتر، اقرأ معلومات الأمان التي تم إرفاقها مع الكمبيوتر، واتبع الخطوات الواردة في [قبل العمل داخل الكمبيوتر](#). بعد العمل داخل الكمبيوتر، اتبع التعليمات الواردة في [بعد العمل داخل الكمبيوتر](#). للتعرف على المعلومات الإضافية الخاصة بأفضل ممارسات الأمان، راجع الصفحة الرئيسية الخاصة بالتوافق التنظهي من خلال dell.com/regulatory_compliance.



الإجراء

- 1 أدخل كل لوحة المفاتيح في فتحة لوحة النظام واضغط على المزلاج لتثبيت الكبل.
- 2 اقلب لوحة المفاتيح بحرص رأساً على عقب ثم قم بإزاحة اللسنة الموجودة في لوحة المفاتيح إلى الفتحات الموجودة في مسند راحة اليد، وأدخل لوحة المفاتيح في مكانها.
- 3 أغلق الشاشة واقب الكمبيوتر رأساً على عقب.

المتطلبات التالية

أعد وضع [البطارية](#).

إزالة مسند راحة اليد

تحذير: قبل العمل داخل الكمبيوتر، اقرأ معلومات الأمان التي تم إرفاقها مع الكمبيوتر، واتبع الخطوات الواردة في [قبل العمل داخل الكمبيوتر](#). بعد العمل داخل الكمبيوتر، اتبع التعليمات الواردة في [بعد العمل داخل الكمبيوتر](#). للتعرف على المعلومات الإضافية الخاصة بأفضل ممارسات الأمان، راجع الصفحة الرئيسية الخاصة بالتوافق التنظي من خلال [.dell.com/regulatory_compliance](https://www.dell.com/regulatory_compliance)



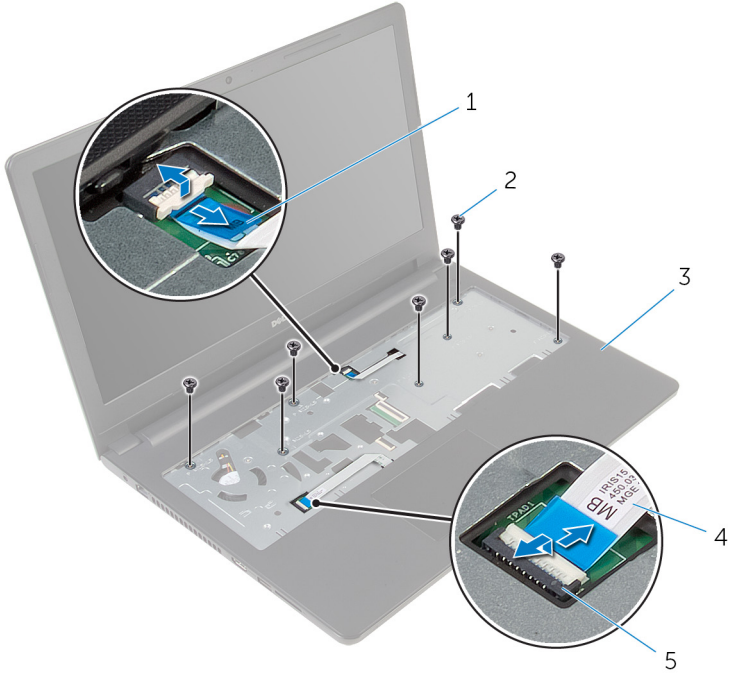
المتطلبات الأساسية

- 1 قم بإزالة البطارية.
- 2 قم بإزالة لوحة القاعدة.
- 3 اتبع الإجراءات من الخطوة 1 إلى الخطوة 3 في "إزالة محرك الأقراص الثابتة".
- 4 قم بإزالة لوحة المفاتيح.

الإجراء

- 1 ارفع المزلاج وافصل كابل لوحة اللمس عن لوحة النظام.
- 2 ارفع المزلاج وافصل كبل زر التيار عن لوحة النظام.

3 قم بإزالة المسامير المثبتة لمجموعة مسند راحة اليد في قاعدة الكمبيوتر.



2 المسامير (7)

4 كبل لوحة اللمس

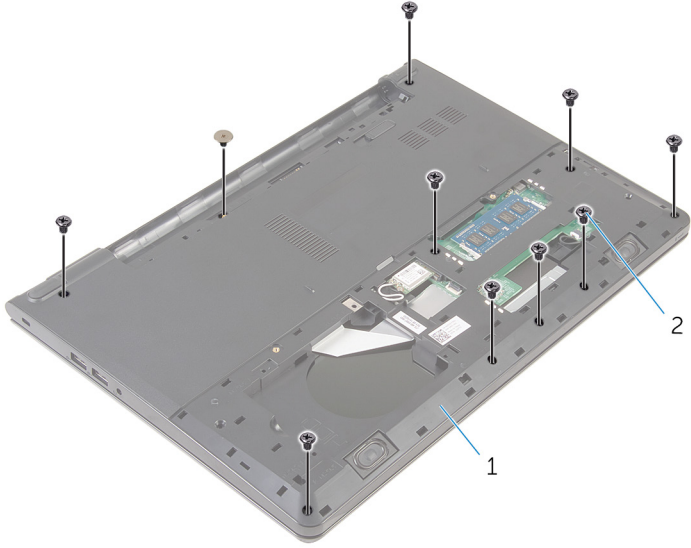
1 كبل زر التيار

3 مجموعة مسند راحة اليد

5 المزلاج

4 أغلق الشاشة واقفل الكمبيوتر رأساً على عقب.

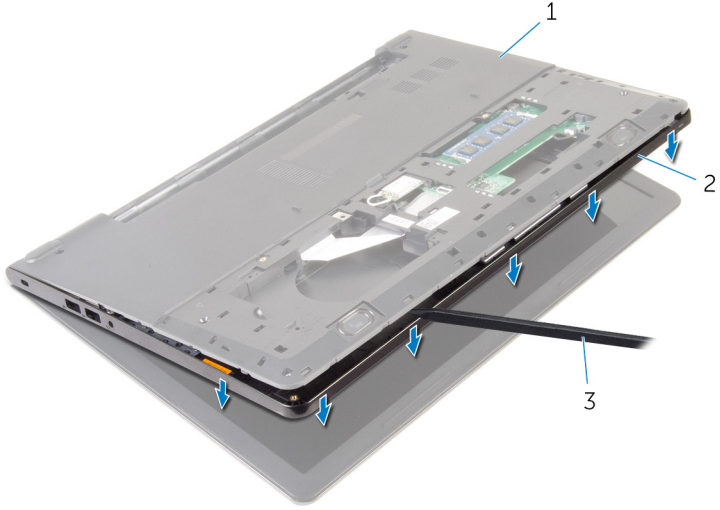
5 ثم بإزالة المسامير المثبتة لمجموعة مسند راحة اليد في قاعدة الكمبيوتر.



2 المسامير (10)

1 قاعدة الكمبيوتر

6 افتح قاعدة الكمبيوتر قليلاً، وباستخدام مخطاط بلاستيكي، قم بفك مجموعة مسند راحة اليد لانشغل خارج قاعدة الكمبيوتر.



2 مجموعة مسند راحة اليد

1 قاعدة الكمبيوتر

3 مخطاط بلاستيكي

7 اقلب الكمبيوتر وافتح الشاشة.

8 ارفع مسند راحة اليد خارج قاعدة الكمبيوتر.



2 قاعدة الكمبيوتر

1 مسند راحة اليد

9 اتبع الإجراءات من الخطوة 1 إلى الخطوة 5 في "إزالة لوحة اللمس".

إعادة وضع مسند راحة اليد

تحذير: قبل العمل داخل الكمبيوتر، اقرأ معلومات الأمان التي تم إرفاقها مع الكمبيوتر، واتبع الخطوات الواردة في [قبل العمل داخل الكمبيوتر](#). بعد العمل داخل الكمبيوتر، اتبع التعليمات الواردة في [بعد العمل داخل الكمبيوتر](#). للتعرف على المعلومات الإضافية الخاصة بأفضل ممارسات الأمان، راجع الصفحة الرئيسية الخاصة بالتوافق التنظهي من خلال dell.com/regulatory_compliance.



الإجراء

- 1 اتبع الإجراءات من الخطوة 1 إلى الخطوة 5 في "إعادة وضع لوحة اللمس".
- 2 قم بحاذاة فتحات المسامير الموجودة على مسند راحة اليد مع فتحات المسامير الموجودة على قاعدة الكمبيوتر وقم بتثبيت مسند راحة اليد في مكانه.
- 3 أعد وضع المسامير المثبتة لمسند راحة اليد في قاعدة الكمبيوتر.
- 4 قم بإزاحة كبل لوحة اللمس وكبل زر التيار داخل موصلات لوحة النظام، واضغط لانشغل على مزيج الموصل لتثبيت الكبلات.
- 5 اقلب الكمبيوتر.
- 6 أعد وضع المسامير المثبتة لمسند راحة اليد في الغطاء الخلفي.

المتطلبات التالية

- 1 أعد وضع [لوحة المفاتيح](#).
- 2 اتبع الإجراءات من الخطوة 3 إلى الخطوة 5 في إعادة وضع "تحريك الأقراص الثانية".
- 3 أعد وضع [لوحة القاعدة](#).
- 4 أعد وضع [البطارية](#).

إزالة لوحة اللمس

تحذير: قبل العمل داخل الكمبيوتر، اقرأ معلومات الأمان التي تم إرفاقها مع الكمبيوتر، واتبع الخطوات الواردة في [قبل العمل داخل الكمبيوتر](#). بعد العمل داخل الكمبيوتر، اتبع التعليمات الواردة في [بعد العمل داخل الكمبيوتر](#). للتعرف على المعلومات الإضافية الخاصة بأفضل ممارسات الأمان، راجع الصفحة الرئيسية الخاصة بالتوافق التنظي من خلال [.dell.com/regulatory_compliance](https://www.dell.com/regulatory_compliance).

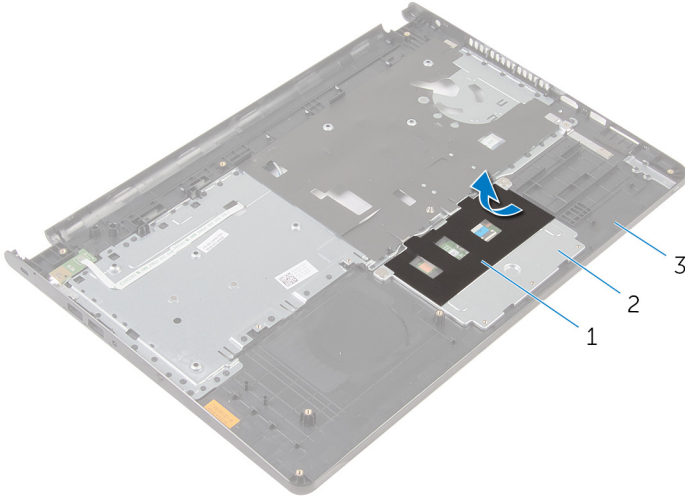


المتطلبات الأساسية

- 1 قم بإزالة البطارية.
- 2 قم بإزالة لوحة القاعدة.
- 3 اتبع الإجراءات من الخطوة 1 إلى الخطوة 3 في "إزالة محرك الأقراص الثابتة".
- 4 قم بإزالة لوحة المفاتيح.
- 5 اتبع الإجراءات من الخطوة 1 إلى الخطوة 8 في "إزالة مسند راحة اليد".

الاجراء

1 قم بإزالة الشريط خارج حامل لوحة اللمس.



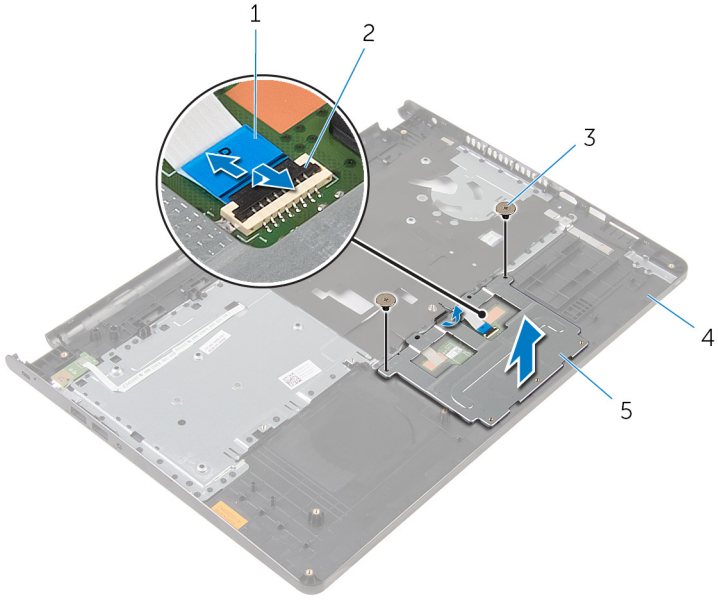
2 حامل لوحة اللمس

1 شريط

3 مسند راحة اليد

2 قم بإزالة المسامير التي تثبت حامل لوحة اللمس في لوحة اللمس.

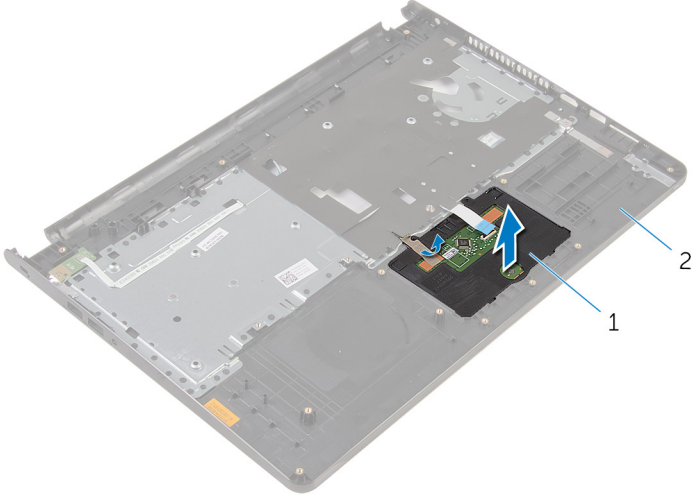
3 ارفع المزلاج وافصل كبل لوحة اللمس عن لوحة اللمس.



- | | | | |
|----------------|---|-----------------|---|
| المزلاج | 2 | كبل لوحة اللمس | 1 |
| مسند راحة اليد | 4 | المسامير (2) | 3 |
| | | حامل لوحة اللمس | 5 |

4 ارفع الشريط الذي يثبت لوحة اللمس في مسند راحة اليد.

5 ارفع وحدة لوحة اللمس بعيدًا عن مسند راحة اليد.



2 مسند راحة اليد

1 لوحة اللمس

إعادة تركيب لوحة اللمس

تحذير: قبل العمل داخل الكمبيوتر، اقرأ معلومات الأمان التي تم إرفاقها مع الكمبيوتر، واتبع الخطوات الواردة في [قبل العمل داخل الكمبيوتر](#). بعد العمل داخل الكمبيوتر، اتبع التعليمات الواردة في [بعد العمل داخل الكمبيوتر](#). للتعرف على المعلومات الإضافية الخاصة بأفضل ممارسات الأمان، راجع الصفحة الرئيسية الخاصة بالتوافق التنظهي من خلال dell.com/regulatory_compliance.



الإجراء

- 1 قم بإزاحة الألسنة الموجودة على لوحة اللمس إلى الفتحات الموجودة على مسند راحة اليد.
- 2 قم ببلصق الشريط الذي يثبت لوحة اللمس في مسند راحة اليد.
- 3 قم بمحاذاة فتحات المسامير الموجودة على حامل لوحة اللمس مع فتحات المسامير الموجودة على مسند راحة اليد.
- 4 قم بتركيب المسامير التي تثبت حامل لوحة اللمس بمسند راحة اليد.
- 5 قم ببلصق شريط حامل لوحة اللمس.

المتطلبات التالية

- 1 أعد وضع [مسند راحة اليد](#).
- 2 أعد وضع [لوحة المفاتيح](#).
- 3 اتبع الإجراءات من الخطوة 4 إلى الخطوة 6 في "إعادة وضع [محرك الأقراص الثابتة](#)".
- 4 أعد وضع [لوحة القاعدة](#).
- 5 أعد وضع [البطارية](#).

إزالة لوحة زر التشغيل

تحذير: قبل العمل داخل الكمبيوتر، اقرأ معلومات الأمان التي تم إرفاقها مع الكمبيوتر، واتبع الخطوات الواردة في **قبل العمل داخل الكمبيوتر**. بعد العمل داخل الكمبيوتر، اتبع التعليمات الواردة في **بعد العمل داخل الكمبيوتر**. للتعرف على المعلومات الإضافية الخاصة بأفضل ممارسات الأمان، راجع الصفحة الرئيسية الخاصة بالتوافق التنظي من خلال dell.com/regulatory_compliance.

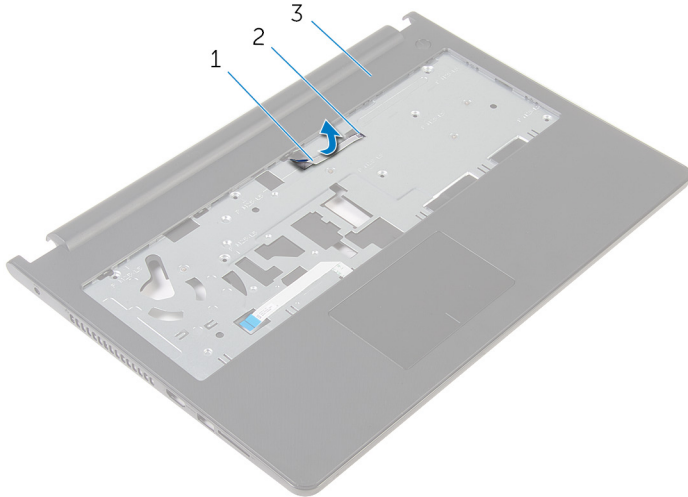


المتطلبات الأساسية

- 1 قم بإزالة البطارية.
- 2 قم بإزالة لوحة القاعدة.
- 3 اتبع الإجراءات من الخطوة 1 إلى الخطوة 3 في "إزالة محرك الأقراص الثابتة".
- 4 قم بإزالة لوحة المفاتيح.
- 5 اتبع الإجراءات من الخطوة 1 إلى الخطوة 8 في "إزالة مسند راحة اليد".

الإجراء

- 1 قم بتمرير كبل لوحة زر التيار عبر الفتحة الموجودة على مسند راحة اليد.

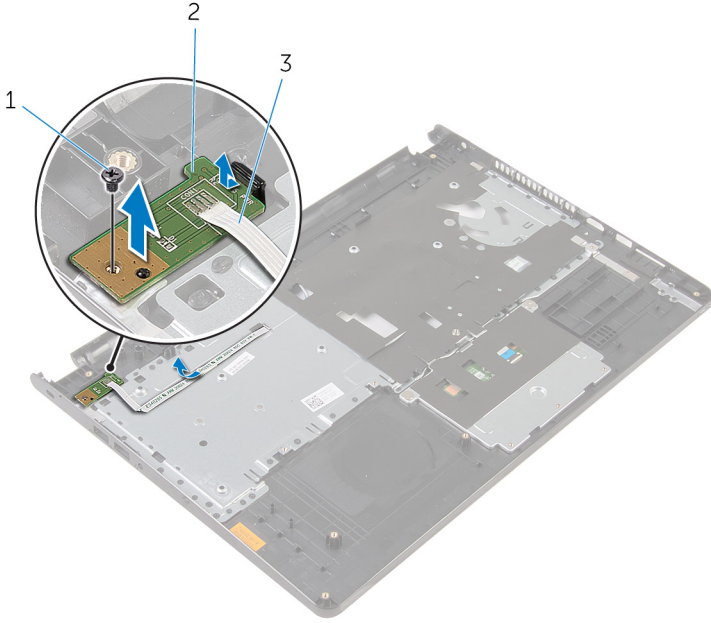


2 فتحة

1 كبل لوحة زر التيار

3 مسند راحة اليد

- 2 اقلب مسند راحة اليد.
- 3 قم بفك المسبار الذي يثبت لوحة زر التيار في مسند راحة اليد.
- 4 قم بتفريغ لوحة زر التيار أسفل اللسان الموجود على مجموعة مسند راحة اليد.
- 5 ارفع لوحة زر التيار مع الكبل الخاص به بعيدًا عن مسند راحة اليد.



2 لوحة زر التيار

1 المسبار

3 كبل لوحة زر التيار

إعادة تركيب لوحة زر التشغيل

تحذير: قبل العمل داخل الكمبيوتر، اقرأ معلومات الأمان التي تم إرفاقها مع الكمبيوتر، واتبع الخطوات الواردة في [قبل العمل داخل الكمبيوتر](#). بعد العمل داخل الكمبيوتر، اتبع التعليمات الواردة في [بعد العمل داخل الكمبيوتر](#). للتعرف على المعلومات الإضافية الخاصة بأفضل ممارسات الأمان، راجع الصفحة الرئيسية الخاصة بالتوافق التنظهي من خلال dell.com/regulatory_compliance.



الإجراء

- 1 قم بإزاحة لوحة زر التيار أسفل اللسان الموجود على مسند راحة اليد وقم بمحاذاة فتحة المسار الموجودة على لوحة زر التيار مع فتحة المسار الموجودة على مسند راحة اليد.
- 2 أعد تركيب المسار الذي يثبت لوحة زر التيار في مسند راحة اليد.
- 3 قم بتحرير كبل لوحة زر التيار عبر الفتحة الموجودة على مسند راحة اليد.

المتطلبات التالية

- 1 اتبع الإجراءات من الخطوة 2 إلى الخطوة 6 في "إعادة وضع [مسند راحة اليد](#)".
- 2 أعد وضع [لوحة المفاتيح](#).
- 3 اتبع الإجراءات من الخطوة 4 إلى الخطوة 6 في "إعادة وضع [محرك الأقراص الثابتة](#)".
- 4 أعد وضع [لوحة القاعدة](#).
- 5 أعد وضع [البطارية](#).

إزالة مكبرات الصوت

تحذير: قبل العمل داخل الكمبيوتر، اقرأ معلومات الأمان التي تم إرفاقها مع الكمبيوتر، واتبع الخطوات الواردة في [قبل العمل داخل الكمبيوتر](#). بعد العمل داخل الكمبيوتر، اتبع التعليمات الواردة في [بعد العمل داخل الكمبيوتر](#). للتعرف على المعلومات الإضافية الخاصة بأفضل ممارسات الأمان، راجع الصفحة الرئيسية الخاصة بالتوافق التنظي من خلال dell.com/regulatory_compliance.

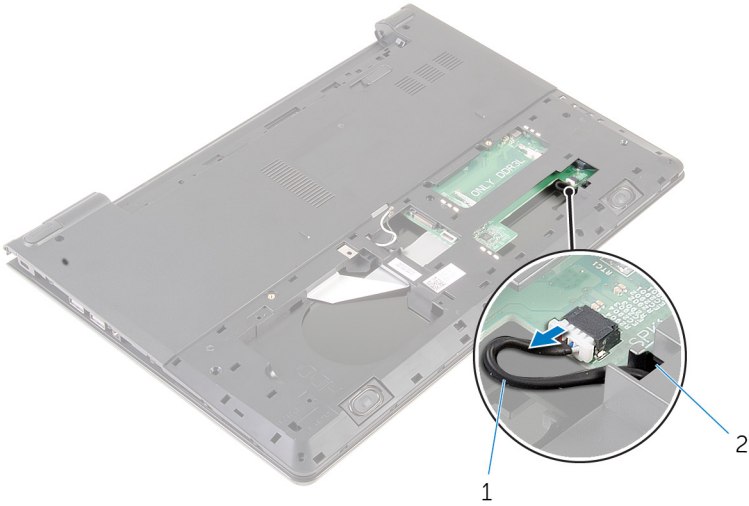


المتطلبات الأساسية

- 1 قم بإزالة البطارية.
- 2 قم بإزالة لوحة القاعدة.
- 3 اتبع الإجراءات من الخطوة 1 إلى الخطوة 3 في "إزالة محرك الأقراص الثابتة".
- 4 قم بإزالة لوحة المفاتيح.
- 5 اتبع الإجراءات من الخطوة 1 إلى الخطوة 8 في "إزالة مسند راحة اليد".

الإجراء

- 1 افصل كبل مكبر الصوت من لوحة النظام.

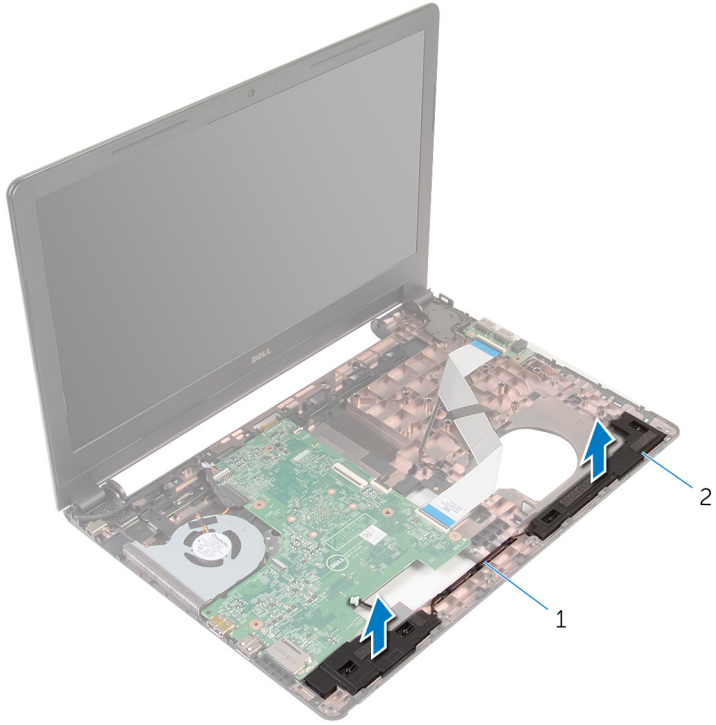


- 1 كبل مكبر الصوت

- 2 اقلب الكمبيوتر رأساً على عقب وافتح الشاشة إلى أقصى قدر ممكن.

3 لاحظ توجيه كبل مكبر الصوت، وقم بإزالة الكبل من أدلة التوجيه الموجودة في قاعدة الكمبيوتر.

4 قم بإزاحة كبل مكبر الصوت من خلال الفتحة الموجودة في قاعدة الكمبيوتر، وارفع مكبرات الصوت مع كبل مكبر الصوت خارج قاعدة الكمبيوتر.



2 مكبرات الصوت (2)

1 كبل مكبرات الصوت

إعادة وضع مكبرات الصوت

تحذير: قبل العمل داخل الكمبيوتر، اقرأ معلومات الأمان التي تم إرفاقها مع الكمبيوتر، واتبع الخطوات الواردة في [قبل العمل داخل الكمبيوتر](#). بعد العمل داخل الكمبيوتر، اتبع التعليمات الواردة في [بعد العمل داخل الكمبيوتر](#). للتعرف على المعلومات الإضافية الخاصة بأفضل ممارسات الأمان، راجع الصفحة الرئيسية الخاصة بالتوافق التنظي من خلال dell.com/regulatory_compliance.



الإجراء

- 1 باستخدام دعامة المخازاة قم بمحاذاة مكبرات الصوت ووضعها على مسند راحة اليد.
- 2 قم بتوجيه كل مكبر الصوت عبر أداة التوجيه الموجودة على مسند راحة اليد.
- 3 اقلب الكمبيوتر.
- 4 قم بإزاحة كل مكبر الصوت من خلال الفتحة الموجودة في قاعدة الكمبيوتر، وقم بتوصيل كل مكبر الصوت إلى لوحة النظام.

المتطلبات التالية

- 1 اتبع الإجراءات من الخطوة 2 إلى الخطوة 6 في "إعادة وضع مسند راحة اليد".
- 2 أعد وضع [لوحة المفاتيح](#).
- 3 اتبع الإجراءات من الخطوة 3 إلى الخطوة 5 في إعادة وضع "محرك الأقراص الثابتة".
- 4 أعد وضع [لوحة القاعدة](#).
- 5 أعد وضع [البطارية](#).

الإدخال/الإخراج I/O إزالة لوحة

تحذير: قبل العمل داخل الكمبيوتر، اقرأ معلومات الأمان التي تم إرفاقها مع الكمبيوتر، واتبع الخطوات الواردة في [قبل العمل داخل الكمبيوتر](#). بعد العمل داخل الكمبيوتر، اتبع التعليمات الواردة في [بعد العمل داخل الكمبيوتر](#). للتعرف على المعلومات الإضافية الخاصة بأفضل ممارسات الأمان، راجع الصفحة الرئيسية الخاصة بالتوافق التنظي من خلال dell.com/regulatory_compliance.



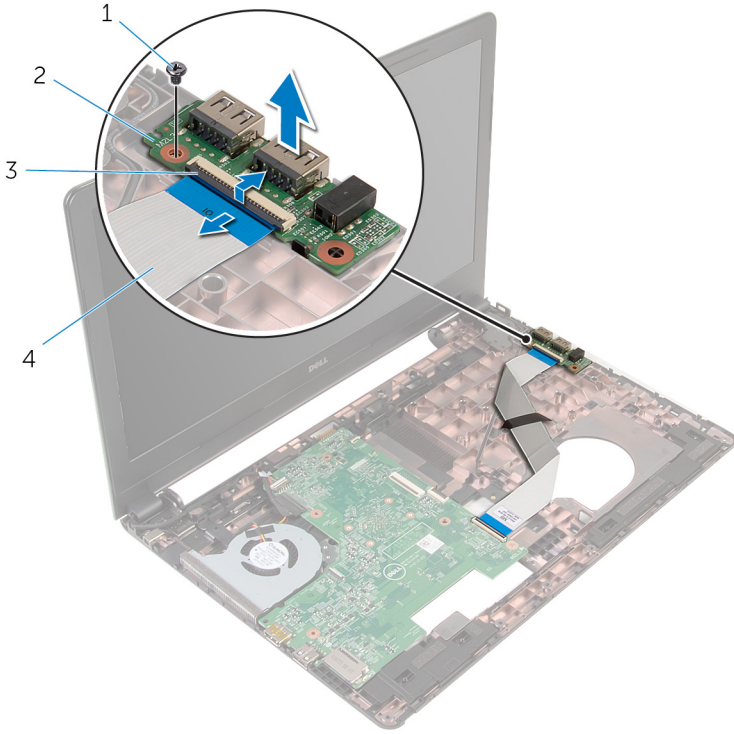
المتطلبات الأساسية

- 1 قم بإزالة [البطارية](#).
- 2 قم بإزالة [لوحة القاعدة](#).
- 3 اتبع الإجراءات من الخطوة 1 إلى الخطوة 3 في "إزالة [محرك الأقراص الثابتة](#)".
- 4 قم بإزالة [لوحة المفاتيح](#).
- 5 اتبع الإجراءات من الخطوة 1 إلى الخطوة 8 في "إزالة [مستند راحة اليد](#)".

الإجراء

- 1 ارفع المزلاج وافصل كبل لوحة الإدخال/الإخراج من لوحة الإدخال/الإخراج.
- 2 قم بفك المسار الذي يثبت لوحة الإدخال/الإخراج بقاعدة الكمبيوتر.

3 ارفع لوحة الإدخال والإخراج خارج قاعدة الكمبيوتر.



2 لوحة الإدخال/الإخراج
4 كبل لوحة الإدخال/الإخراج

1 المسامير
3 المبراج

إعادة وضع لوحة الإدخال/الإخراج

تحذير: قبل العمل داخل الكمبيوتر، اقرأ معلومات الأمان التي تم إرفاقها مع الكمبيوتر، واتبع الخطوات الواردة في [قبل العمل داخل الكمبيوتر](#). بعد العمل داخل الكمبيوتر، اتبع التعليمات الواردة في [بعد العمل داخل الكمبيوتر](#). للتعرف على المعلومات الإضافية الخاصة بأفضل ممارسات الأمان، راجع الصفحة الرئيسية الخاصة بالتوافق التنظي من خلال dell.com/regulatory_compliance.



الإجراء

- 1 قم بحزالة فتحة المسبار الموجود في لوحة الإدخال والإخراج مع فتحة المسبار الموجود في قاعدة الكمبيوتر.
- 2 أعد تركيب المسبار الذي يثبت لوحة الإدخال/الإخراج بقاعدة الكمبيوتر.
- 3 قم بإزاحة كبل لوحة الإدخال والإخراج إلى داخل موصل لوحة الإدخال والإخراج واضغط لاسفل على المزلاج لتثبيت الكبل.

المتطلبات التالية

- 1 اتبع الإجراءات من الخطوة 2 إلى الخطوة 6 في "إعادة وضع [مستند راحة اليد](#)".
- 2 أعد وضع [لوحة المفاتيح](#).
- 3 اتبع الإجراءات من الخطوة 3 إلى الخطوة 5 في إعادة وضع "محرك الأقراص الثابتة".
- 4 أعد وضع [لوحة القاعدة](#).
- 5 أعد وضع [البطارية](#).

إزالة لوحة النظام

تحذير: قبل العمل داخل الكمبيوتر، اقرأ معلومات الأمان التي تم إرفاقها مع الكمبيوتر، واتبع الخطوات الواردة في [قبل العمل داخل الكمبيوتر](#). بعد العمل داخل الكمبيوتر، اتبع التعليمات الواردة في [بعد العمل داخل الكمبيوتر](#). للتعرف على المعلومات الإضافية الخاصة بأفضل ممارسات الأمان، راجع الصفحة الرئيسية الخاصة بالتوافق التنظي من خلال [dell.com/regulatory_compliance](https://www.dell.com/regulatory_compliance).



ملاحظة: يتم تخزين رمز الخدمة الخاص بالكمبيوتر في لوحة النظام. يجب إدخال رمز الخدمة في برنامج إعداد BIOS بعد إعادة وضع لوحة النظام.



ملاحظة: يؤدي إعادة وضع لوحة النظام إلى إزالة أية تغييرات قمت بإجرائها على BIOS باستخدام برنامج إعداد BIOS. يجب إجراء التغييرات المطلوبة مجددًا بعد إعادة وضع لوحة النظام.



ملاحظة: قبل فصل الكبلات عن لوحة النظام، لاحظ موقع الموصلات بحيث يمكنك إعادة توصيلها بطريقة صحيحة بعد إعادة وضع لوحة النظام.

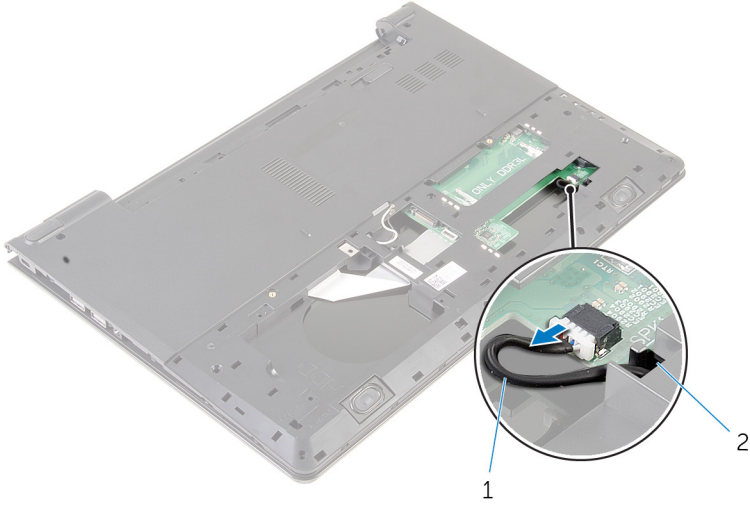


المتطلبات الأساسية

- 1 تم إزالة البطارية.
- 2 تم إزالة لوحة القاعدة.
- 3 اتبع الإجراءات من الخطوة 1 إلى الخطوة 3 في "إزالة محرك الأقراص الثابتة".
- 4 تم إزالة وحدات التآكل.
- 5 تم إزالة الطاقة اللاسلكية.
- 6 تم إزالة لوحة المفاتيح.
- 7 اتبع الإجراءات من الخطوة 1 إلى الخطوة 8 في "إزالة مسند راحة اليد".

الإجراء

1 افصل كبل مكبر الصوت من لوحة النظام.



2 فتحة

1 كبل مكبر الصوت

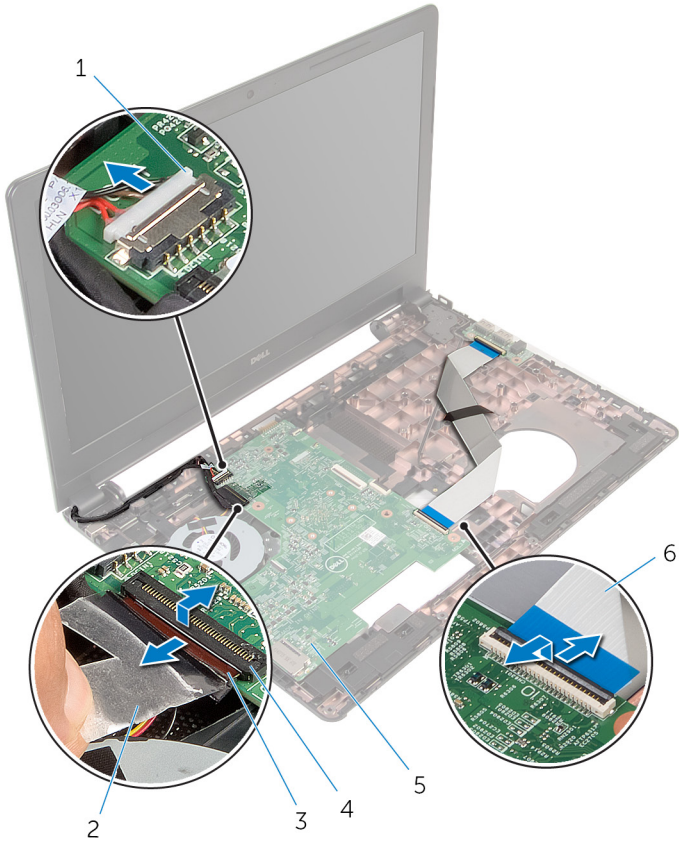
2 اقلب الكمبيوتر رأسًا على عقب وافتح الشاشة إلى أقصى قدر ممكن.

3 تم بإزالة الشريط المثبت لكبل الشاشة في لوحة النظام.

4 ارفع المزلاج وافصل كبل الشاشة عن لوحة النظام.

5 افصل كبل منفذ محملي التيار من لوحة النظام.

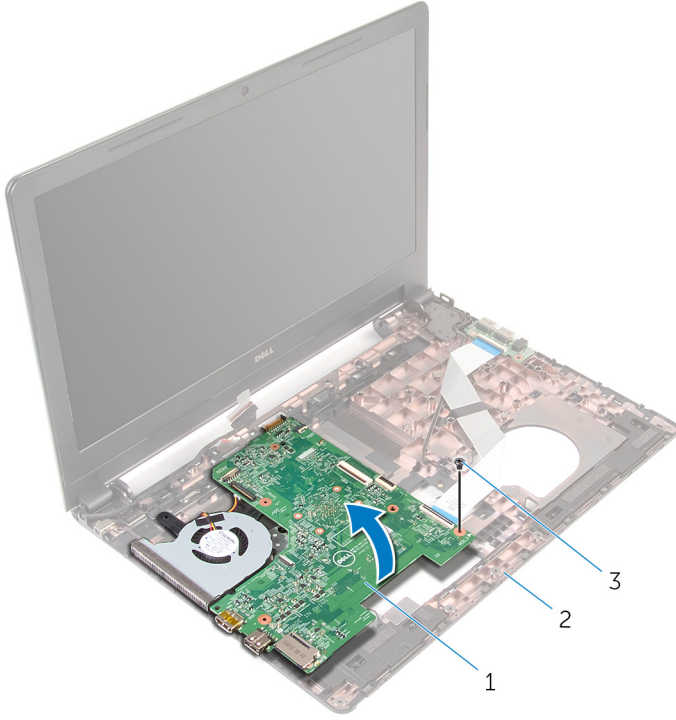
6 ارفع المزلاج وافصل كبل لوحة الإدخال/الإخراج من لوحة النظام.



- | | | | |
|--------------------------|---|------------------------|---|
| شريط | 2 | كابل منفذ محامي التيار | 1 |
| المزلاج | 4 | كبل الشاشة | 3 |
| كبل لوحة الإدخال/الإخراج | 6 | لوحة النظام | 5 |

7 تم بفك المسار الذي يثبت لوحة النظام بقاعدة الكمبيوتر.

8 ارفع لوحة النظام خارج قاعدة الكمبيوتر.



2 قاعدة الكمبيوتر

1 لوحة النظام

3 المسامير

9 قم بإزالة البطارية الخلفية المصغرة.

10 قم بإزالة المشتت الحراري.

إعادة تركيب لوحة النظام

تحذير: قبل العمل داخل الكمبيوتر، اقرأ معلومات الأمان التي تم إرفاقها مع الكمبيوتر، واتبع الخطوات الواردة في **قبل العمل داخل الكمبيوتر**. بعد العمل داخل الكمبيوتر، اتبع التعليمات الواردة في **بعد العمل داخل الكمبيوتر**. للتعرف على المعلومات الإضافية الخاصة بأفضل ممارسات الأمان، راجع الصفحة الرئيسية الخاصة بالتوافق التنظي من خلال dell.com/regulatory_compliance.

ملاحظة: يتم تخزين رمز الخدمة الخاص بالكمبيوتر في لوحة النظام. يجب إدخال رمز الخدمة في برنامج إعداد BIOS بعد إعادة وضع لوحة النظام.

ملاحظة: يؤدي إعادة وضع لوحة النظام إلى إزالة أية تغييرات قمت بإجرائها على BIOS باستخدام برنامج إعداد BIOS. يجب إجراء التغييرات المطلوبة مجددًا بعد إعادة وضع لوحة النظام.

الإجراء

- 1 أعد وضع [المشتت الحراري](#).
- 2 أعد وضع [البطارية الخلفية المصغرة](#).
- 3 **تنبيه:** لتجنب إتلاف لوحة النظام، تأكد من عدم وجود أي كبلات متحما.
- 4 تم بمحاذاة فتحة المسار الموجود في لوحة النظام مع فتحة المسار الموجود في قاعدة الكمبيوتر، ثم ضع لوحة النظام على قاعدة الكمبيوتر.
- 5 أعد تركيب المسار الذي ثبتت لوحة النظام بقاعدة الكمبيوتر.
- 6 تم بتوصيل كبل منفذ محامئ التيار بلوحة النظام.
- 7 تم بإزاحة كبل الشاشة داخل الموصل الموجود على لوحة النظام واضغط على المزلاج لانشغل لتثبيت الكبل.
- 8 تم بلمس الشريط الذي يقوم بتثبيت كبل الشاشة بلوحة النظام.
- 9 تم بإزاحة كبل لوحة الإدخال والإخراج في الموصل الموجود في لوحة النظام واضغط على المزلاج لتثبيت الكبل.
- 10 أغلق الشاشة واقلب الكمبيوتر رأسًا على عقب.
- 11 صل كبل مكبر الصوت بلوحة النظام.

المتطلبات التالية

- 1 اتبع الإجراءات من الخطوة 2 إلى الخطوة 6 في "إعادة وضع [مستند راحة اليد](#)".
- 2 أعد وضع [لوحة المفاتيح](#).
- 3 أعد وضع [الطاقة اللاسلكية](#).
- 4 أعد وضع [وحدات الذاكرة](#).
- 5 اتبع الإجراءات من الخطوة 3 إلى الخطوة 5 في إعادة وضع "محرك الأقراص الثابتة".
- 6 أعد وضع [البطارية](#).
- 7 أعد وضع [لوحة القاعدة](#).

إزالة البطارية الخلوية المصغرة

تحذير: قبل العمل داخل الكمبيوتر، اقرأ معلومات الامان التي تم إرفاقها مع الكمبيوتر، واتبع الخطوات الواردة في [قبل العمل داخل الكمبيوتر](#). بعد العمل داخل الكمبيوتر، اتبع التعليمات الواردة في [بعد العمل داخل الكمبيوتر](#). للتعرف على المعلومات الإضافية الخاصة بأفضل ممارسات الامان، راجع الصفحة الرئيسية الخاصة بالتوافق التنظهي من خلال dell.com/regulatory_compliance.

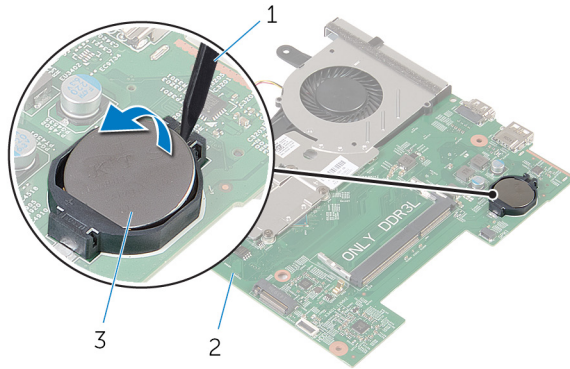
تنبيه: يؤدي إزالة البطارية الخلوية المصغرة إلى إعادة تعيين إعدادات BIOS بشكل افتراضي. يرجى ملاحظة إعدادات BIOS قبل إزالة البطارية الخلوية المصغرة.

المتطلبات الأساسية

- 1 تم بإزالة البطارية.
- 2 تم بإزالة لوحة القاعدة.
- 3 اتبع الإجراءات من الخطوة 1 إلى الخطوة 3 في "إزالة محرك الأقراص الثابتة".
- 4 تم بإزالة وحدات الذاكرة.
- 5 تم بإزالة الطاقة اللاسلكية.
- 6 تم بإزالة لوحة المفاتيح.
- 7 اتبع الإجراءات من الخطوة 1 إلى الخطوة 8 في "إزالة مسند راحة اليد".
- 8 اتبع الإجراءات من الخطوة 1 إلى الخطوة 8 في "إزالة لوحة النظام".

الإجراء

باستخدام مخطاط بلاستيكي، ارفع البطارية الخلوية المصغرة برفق خارج مقبس البطارية الموجود على لوحة النظام.



لوحة النظام

2

مخطاط بلاستيكي

1

إعادة تركيب البطارية الخلوية المصغرة

تحذير: قبل العمل داخل الكمبيوتر، اقرأ معلومات الأمان التي تم إرفاقها مع الكمبيوتر، واتبع الخطوات الواردة في [قبل العمل داخل الكمبيوتر](#). بعد العمل داخل الكمبيوتر، اتبع التعليمات الواردة في [بعد العمل داخل الكمبيوتر](#). للتعرف على المعلومات الإضافية الخاصة بأفضل ممارسات الأمان، راجع الصفحة الرئيسية الخاصة بالتوافق التنظي من خلال dell.com/regulatory_compliance.



الإجراء

مع ضبط الجانب الموجب بحيث يتجه إلى أعلى، أدخل البطارية الخلوية المصغرة داخل مقبس البطارية الموجود في لوحة النظام.

المتطلبات التالية

- 1 اتبع الإجراءات من الخطوة 3 إلى الخطوة 10 في "إعادة وضع لوحة النظام".
- 2 أعد وضع [مستند راحة اليد](#).
- 3 أعد وضع [لوحة المفاتيح](#).
- 4 أعد وضع [بطاقة الاسلكية](#).
- 5 أعد وضع [وحدات الذاكرة](#).
- 6 اتبع الإجراءات من الخطوة 3 إلى الخطوة 5 في إعادة وضع "محرك الأقراص الثابتة".
- 7 أعد وضع [البطارية](#).
- 8 أعد وضع [لوحة القاعدة](#).

إزالة المشتت الحراري

تحذير: قبل العمل داخل الكمبيوتر، اقرأ معلومات الأمان التي تم إرفاقها مع الكمبيوتر، واتبع الخطوات الواردة في [قبل العمل داخل الكمبيوتر](#). بعد العمل داخل الكمبيوتر، اتبع التعليمات الواردة في [بعد العمل داخل الكمبيوتر](#). للتعرف على المعلومات الإضافية الخاصة بأفضل ممارسات الأمان، راجع الصفحة الرئيسية الخاصة بالتوافق التنظي من خلال dell.com/regulatory_compliance.

تحذير: قد يصبح المشتت الحراري ساخناً أثناء التشغيل العادي. اترك المشتت الحراري لوقت كافٍ لكي يبرد قبل محاولة لمسه.

تنبيه: لضمان الحد الأقصى من التبريد للمعالج، لا تلمس مناطق توصيل الحرارة في المشتت الحراري. يمكن أن تنقل الزيوت على بشرتك من إمكانية توصيل الحرارة للشحم الحراري.

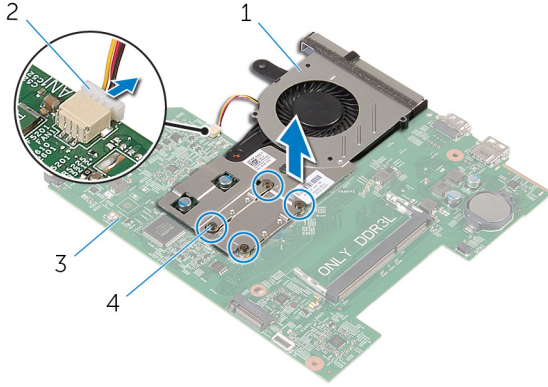
المتطلبات الأساسية

- 1 قم بإزالة [البطارية](#).
- 2 قم بإزالة [لوحة القاعدة](#).
- 3 اتبع الإجراءات من الخطوة 1 إلى الخطوة 3 في "إزالة محرك الأقراص الثابتة".
- 4 قم بإزالة [وحدات التآكل](#).
- 5 قم بإزالة [الطاقة اللاسلكية](#).
- 6 قم بإزالة [لوحة المفاتيح](#).
- 7 اتبع الإجراءات من الخطوة 1 إلى الخطوة 8 في "إزالة مسند راحة اليد".
- 8 اتبع الإجراءات من الخطوة 1 إلى الخطوة 8 في "إزالة لوحة النظام".

الإجراء

- 1 اقلب لوحة النظام.
- 2 بترتيب تسلسلي، (موضح على المشتت الحراري)، قم بفك مسامير التثبيت التي تثبت مجموعة التبريد في لوحة النظام.

3 افضل كبل المروحة عن لوحة النظام.



2 كابل المروحة
4 مسامير تثبيت (4)

1 مجموعة التبريد
3 لوحة النظام

4 ارفع مجموعة التبريد بعيدًا عن لوحة النظام.

5 قم بإزالة المروحة.

إعادة وضع المشتت الحراري

تحذير: قبل العمل داخل الكمبيوتر، اقرأ معلومات الأمان التي تم إرفاقها مع الكمبيوتر، واتبع الخطوات الواردة في [قيل العمل داخل الكمبيوتر](#). بعد العمل داخل الكمبيوتر، اتبع التعليمات الواردة في [بعد العمل داخل الكمبيوتر](#). للتعرف على المعلومات الإضافية الخاصة بأفضل ممارسات الأمان، راجع الصفحة الرئيسية الخاصة بالتوافق التنظي من خلال dell.com/regulatory_compliance.

تنبيه: قد تتسبب محاذاة المشتت الحراري بطريقة غير صحيحة في إتلاف لوحة النظام والمعالج.

ملاحظة: يمكن إعادة استخدام الشحم الحراري الاصلي إذا تمت إعادة تثبيت لوحة النظام والمشتت الحراري الاصليين معاً. أما إذا تم استبدال لوحة النظام أو المبرد الحراري، فاستخدم البطانة الحرارية التي يتم توفيرها في عبوة المنتج للتأكد من توصيل الحرارة.

الإجراء

- 1 أعد وضع [المروحة](#).
- 2 قم بمحاذاة المسامير الموجودة في مجموعة التبريد مع فتحات المسامير الموجودة في لوحة النظام.
- 3 بترتيب تسلسلي، (موضح على المشتت الحراري)، اربط المسامير الستة المثبتة لمجموعة التبريد في لوحة النظام.
- 4 قم بتوصيل كبل المروحة بلوحة النظام.

المتطلبات التالية

- 1 اتبع الإجراءات من الخطوة 3 إلى الخطوة 10 في "إعادة وضع [لوحة النظام](#)".
- 2 اتبع الإجراءات من الخطوة 2 إلى الخطوة 6 في "إعادة وضع [مسنند راحة اليد](#)".
- 3 أعد وضع [لوحة المفاتيح](#).
- 4 أعد وضع [بطاقة الأسلكة](#).
- 5 أعد وضع [وحدات الذاكرة](#).
- 6 اتبع الإجراءات من الخطوة 3 إلى الخطوة 5 في إعادة وضع "[محرك الأقراص الثابتة](#)".
- 7 أعد وضع [البطارية](#).
- 8 أعد وضع [لوحة القاعدة](#).

إزالة المروحة



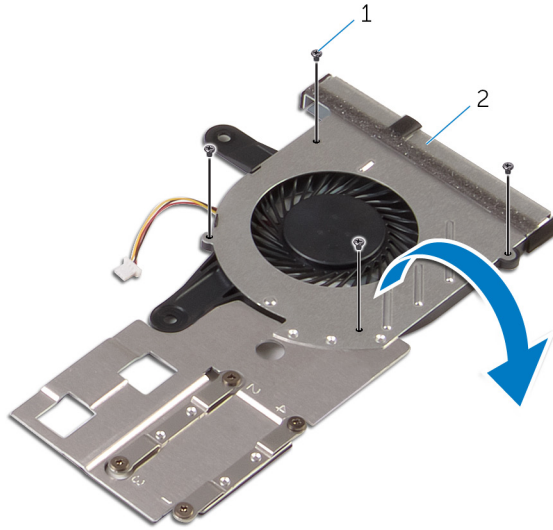
تحذير: قبل العمل داخل الكمبيوتر، اقرأ معلومات الأمان التي تم إرفاقها مع الكمبيوتر، واتبع الخطوات الواردة في [قبل العمل داخل الكمبيوتر](#). بعد العمل داخل الكمبيوتر، اتبع التعليمات الواردة في [بعد العمل داخل الكمبيوتر](#). للتعرف على المعلومات الإضافية الخاصة بأفضل ممارسات الأمان، راجع الصفحة الرئيسية الخاصة بالتوافق التنظي من خلال dell.com/regulatory_compliance.

المتطلبات الأساسية

1. قم بإزالة [بطارية](#).
2. قم بإزالة [لوحة القاعدة](#).
3. اتبع الإجراءات من الخطوة 1 إلى الخطوة 3 في "إزالة [محرك الأقراص الثابتة](#)".
4. قم بإزالة [وحدات التآكل](#).
5. قم بإزالة [الطاقة اللاسلكية](#).
6. قم بإزالة [لوحة المفاتيح](#).
7. اتبع الإجراءات من الخطوة 1 إلى الخطوة 8 في "إزالة [مستند راحة اليد](#)".
8. اتبع الإجراءات من الخطوة 1 إلى الخطوة 8 في "إزالة [لوحة النظام](#)".
9. قم بإزالة [المشنت الحراري](#).

الاجراء

1 قم بإزالة المسامير المثبتة للمروحة بالمشنت الحراري.

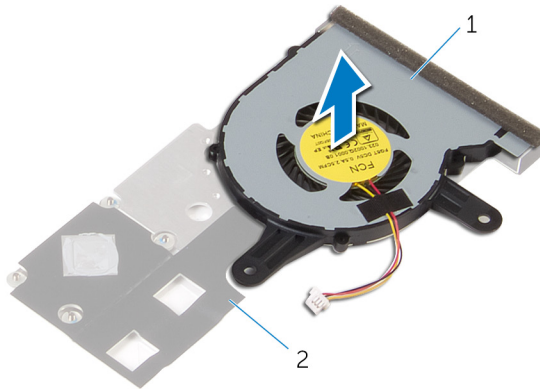


2 مجموعة التبريد

1 المسامير اللولبية (4)

2 اقلب مجموعة التبريد.

3 ارفع المروحة خارج المشنت الحراري.



2 المشنت الحراري

1 المروحة

إعادة وضع المروحة

تحذير: قبل العمل داخل الكمبيوتر، اقرأ معلومات الأمان التي تم إرفاقها مع الكمبيوتر، واتبع الخطوات الواردة في [قبل العمل داخل الكمبيوتر](#). بعد العمل داخل الكمبيوتر، اتبع التعليمات الواردة في [بعد العمل داخل الكمبيوتر](#). للتعرف على المعلومات الإضافية الخاصة بأفضل ممارسات الأمان، راجع الصفحة الرئيسية الخاصة بالتوافق التنظهي من خلال dell.com/regulatory_compliance.



الإجراء

- 1 ضع المروحة على المشتت الحرارة.
- 2 قم ببلق الشريط الذي يثبت المروحة في المشتت الحرارة.
- 3 اقلب مجموعة التبريد.
- 4 أعد وضع المسامير المثبتة للمروحة في المشتت الحرارة.

المتطلبات التالية

- 1 اتبع الإجراءات من الخطوة 2 إلى الخطوة 4 في "إعادة وضع [المشتت الحراري](#)".
- 2 اتبع الإجراءات من الخطوة 3 إلى الخطوة 10 في "إعادة وضع [لوحة النظام](#)".
- 3 اتبع الإجراءات من الخطوة 2 إلى الخطوة 6 في "إعادة وضع [مسند راحة اليد](#)".
- 4 أعد وضع [لوحة المفاتيح](#).
- 5 أعد وضع [بطاقة الأسلاك](#).
- 6 أعد وضع [وحدات الذاكرة](#).
- 7 اتبع الإجراءات من الخطوة 3 إلى الخطوة 5 في إعادة وضع "محرك الأقراص الثابتة".
- 8 أعد وضع [البطارية](#).
- 9 أعد وضع [لوحة القاعدة](#).

إزالة مجموعة الشاشة

تحذير: قبل العمل داخل الكمبيوتر، اقرأ معلومات الأمان التي تم إرفاقها مع الكمبيوتر، واتبع الخطوات الواردة في [قبل العمل داخل الكمبيوتر](#). بعد العمل داخل الكمبيوتر، اتبع التعليمات الواردة في [بعد العمل داخل الكمبيوتر](#). للتعرف على المعلومات الإضافية الخاصة بأفضل ممارسات الأمان، راجع الصفحة الرئيسية الخاصة بالتوافق التنظي من خلال dell.com/regulatory_compliance.



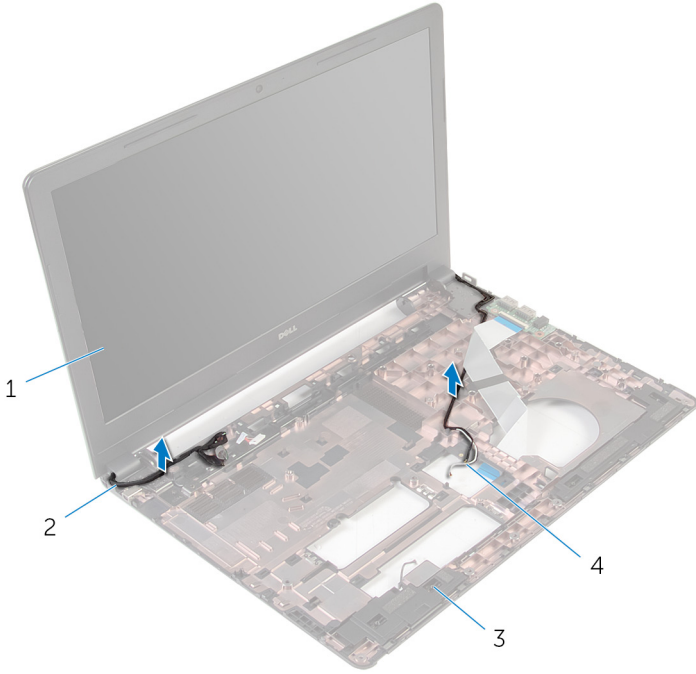
المتطلبات الأساسية

- 1 قم بإزالة [البطارية](#).
- 2 قم بإزالة [لوحة القاعدة](#).
- 3 اتبع الإجراءات من الخطوة 1 إلى الخطوة 3 في "إزالة [محرك الأقراص الثابتة](#)".
- 4 قم بإزالة [وحدات التآكل](#).
- 5 قم بإزالة [الطاقة اللاسلكية](#).
- 6 قم بإزالة [لوحة المفاتيح](#).
- 7 اتبع الإجراءات من الخطوة 1 إلى الخطوة 8 في "إزالة [مستند راحة اليد](#)".
- 8 اتبع الإجراءات من الخطوة 1 إلى الخطوة 8 في "إزالة [لوحة النظام](#)".

الإجراء

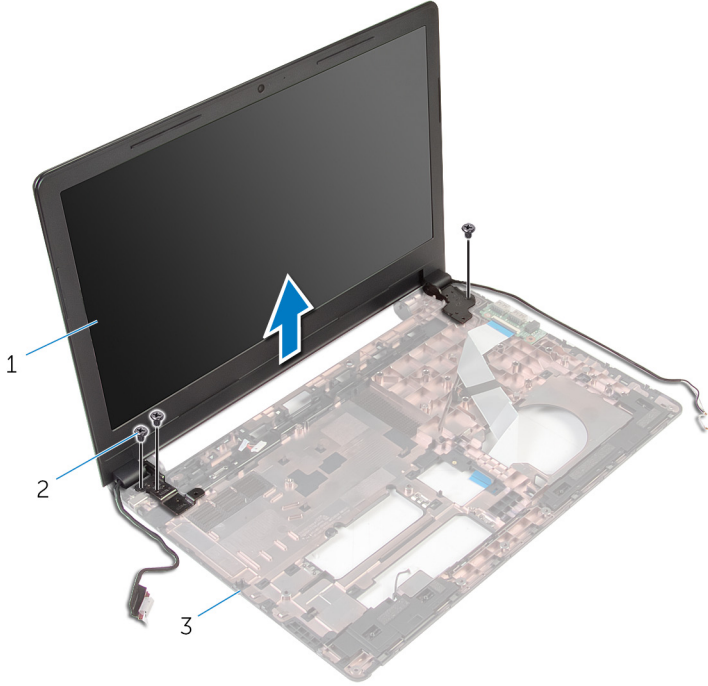
- 1 اقلب الكمبيوتر رأسًا على عقب وافصح الشاشة إلى أقصى قدر ممكن.
- 2 لاحظ توجيه كبل الهوائي، وقم بإزالة كبلات الهوائي من أداة التوجيه الموجودة في قاعدة الكمبيوتر.

3 لاحظ توجيه كبل الشاشة، وقم بإزالة الكبل من أدلة التوجيه الموجودة في قاعدة الكمبيوتر.



- | | | | |
|-------------------|---|-----------------|---|
| كبل الشاشة | 2 | مجموعة الشاشة | 1 |
| كبلات الهوائي (2) | 4 | قاعدة الكمبيوتر | 3 |

4 تم إزالة المسامير المثبتة لمنصلات الشاشة في قاعدة الكمبيوتر.



2 المسامير اللولبية (3)

1 مجموعة الشاشة

3 قاعدة الكمبيوتر

5 ارفع مجموعة الشاشة إلى خارج قاعدة الكمبيوتر بعناية.

إعادة وضع مجموعة الشاشة

تحذير: قبل العمل داخل الكمبيوتر، اقرأ معلومات الأمان التي تم إرفاقها مع الكمبيوتر، واتبع الخطوات الواردة في [قبل العمل داخل الكمبيوتر](#). بعد العمل داخل الكمبيوتر، اتبع التعليمات الواردة في [بعد العمل داخل الكمبيوتر](#). للتعرف على المعلومات الإضافية الخاصة بأفضل ممارسات الأمان، راجع الصفحة الرئيسية الخاصة بالتوافق التنظي من خلال dell.com/regulatory_compliance.



الإجراء

- 1 تم بمحاذاة فتحات المسامير الموجودة على مفصلات الشاشة مع فتحات المسامير الموجودة بقاعدة الكمبيوتر.
- 2 أعد وضع المسامير المثبتة لمفصلات الشاشة في قاعدة الكمبيوتر.
- 3 تم بتوجيه كبل الشاشة خلال أداة التوجيه الموجودة على قاعدة الكمبيوتر.
- 4 تم بتوجيه كبلات الهوائي من خلال أدلة التوجيه وأزح الكبلات من خلال الفتحة الموجودة في قاعدة الكمبيوتر.
- 5 أغلق الشاشة واقبب الكمبيوتر رأساً على عقب.

المتطلبات التالية

- 1 اتبع الإجراءات من الخطوة 3 إلى الخطوة 10 في "إعادة وضع لوحة النظام".
- 2 اتبع الإجراءات من الخطوة 2 إلى الخطوة 6 في "إعادة وضع مسند راحة اليد".
- 3 أعد وضع [لوحة المفاتيح](#).
- 4 أعد وضع [بطاقة الأسلكية](#).
- 5 أعد وضع [وحدات الذاكرة](#).
- 6 اتبع الإجراءات من الخطوة 3 إلى الخطوة 5 في إعادة وضع "محرك الأقراص الثابتة".
- 7 أعد وضع [لوحة القاعدة](#).
- 8 أعد وضع [البطارية](#).

إزالة منفذ محامى التيار

تحذير: قبل العمل داخل الكمبيوتر، اقرأ معلومات الأمان التي تم إرفاقها مع الكمبيوتر، واتبع الخطوات الواردة في [قبل العمل داخل الكمبيوتر](#). بعد العمل داخل الكمبيوتر، اتبع التعليمات الواردة في [بعد العمل داخل الكمبيوتر](#). للتعرف على المعلومات الإضافية الخاصة بأفضل ممارسات الأمان، راجع الصفحة الرئيسية الخاصة بالتوافق التنظي من خلال dell.com/regulatory_compliance.



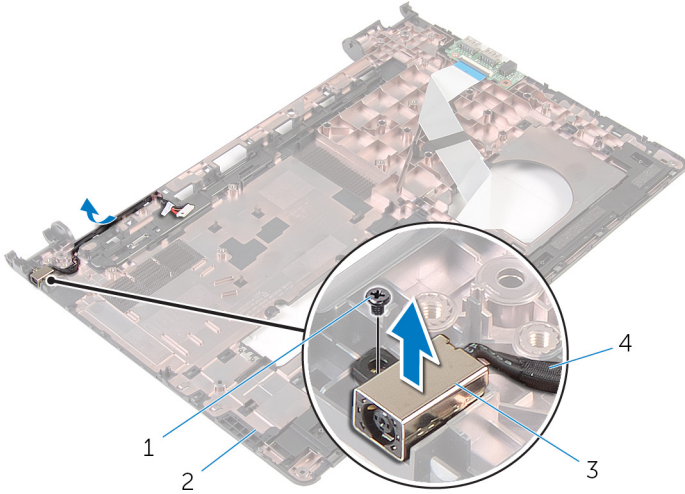
المتطلبات الأساسية

- 1 قم بإزالة البطارية.
- 2 قم بإزالة لوحة القاعدة.
- 3 اتبع الإجراءات من الخطوة 1 إلى الخطوة 3 في "إزالة محرك الأقراص الثابتة".
- 4 قم بإزالة وحدات التآكل.
- 5 قم بإزالة الطاقة اللاسلكية.
- 6 قم بإزالة لوحة المفاتيح.
- 7 اتبع الإجراءات من الخطوة 1 إلى الخطوة 8 في "إزالة مسند راحة اليد".
- 8 اتبع الإجراءات من الخطوة 1 إلى الخطوة 8 في "إزالة لوحة النظام".
- 9 قم بإزالة مجموعة الشاشة.

الإجراء

- 1 لاحظ توجيه كبل منفذ محامى التيار، وقم بإزالة الكبل من أداة التوجيه الموجودة في قاعدة الكمبيوتر.
- 2 قم بإزالة المسار الذي يثبت منفذ محامى التيار بقاعدة الكمبيوتر.

3 ارفع منفذ محايئ التيار مع كبل منفذ محايئ التيار خارج قاعدة الكمبيوتر.



- | | |
|---|------------------------|
| 1 | المسامير |
| 2 | قاعدة الكمبيوتر |
| 3 | منفذ محايئ التيار |
| 4 | كابل منفذ محايئ التيار |

إعادة وضع منفذ محامئ التيار

تحذير: قبل العمل داخل الكمبيوتر، اقرأ معلومات الأمان التي تم إرفاقها مع الكمبيوتر، واتبع الخطوات الواردة في [قبل العمل داخل الكمبيوتر](#). بعد العمل داخل الكمبيوتر، اتبع التعليمات الواردة في [بعد العمل داخل الكمبيوتر](#). للتعرف على المعلومات الإضافية الخاصة بأفضل ممارسات الأمان، راجع الصفحة الرئيسية الخاصة بالتوافق التنظي من خلال [dell.com/regulatory_compliance](https://www.dell.com/regulatory_compliance).



الإجراء

- 1 قم بإزاحة منفذ محامئ التيار داخل الفتحة الموجودة في قاعدة الكمبيوتر.
- 2 قم بتوصيل كبل منفذ محامئ التيار بلوحة النظام.
- 3 قم بتوجيه كبل منفذ محامئ التيار خلال أداة التوجيه الموجودة على قاعدة الكمبيوتر.

المتطلبات التالية


- 1 أعد وضع [مجموعة الشاشة](#).
- 2 اتبع الإجراءات من الخطوة 3 إلى الخطوة 10 في "إعادة وضع لوحة النظام".
- 3 اتبع الإجراءات من الخطوة 2 إلى الخطوة 6 في "إعادة وضع مسند راحة اليد".
- 4 أعد وضع [لوحة المفاتيح](#).
- 5 أعد وضع [الطاقة اللاسلكية](#).
- 6 أعد وضع [وحدات الناكرة](#).
- 7 اتبع الإجراءات من الخطوة 3 إلى الخطوة 5 في إعادة وضع "محرك الأقراص الثابتة".
- 8 أعد وضع [لوحة القاعدة](#).
- 9 أعد وضع [البطارية](#).

إزالة إطار الشاشة

تحذير: قبل العمل داخل الكمبيوتر، اقرأ معلومات الأمان التي تم إرفاقها مع الكمبيوتر، واتبع الخطوات الواردة في [قبل العمل داخل الكمبيوتر](#). بعد العمل داخل الكمبيوتر، اتبع التعليمات الواردة في [بعد العمل داخل الكمبيوتر](#). للتعرف على المعلومات الإضافية الخاصة بأفضل ممارسات الأمان، راجع الصفحة الرئيسية الخاصة بالتوافق التنظي من خلال dell.com/regulatory_compliance.



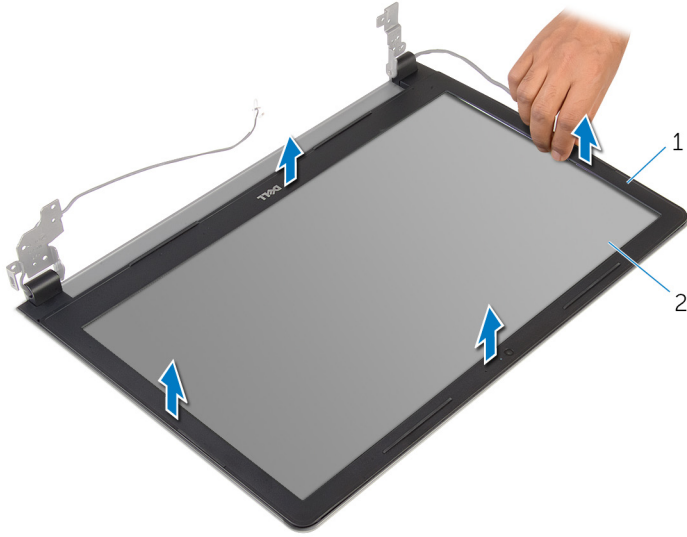
المتطلبات الأساسية

ملاحظة: تسري هذه التعليمات على أجهزة الكمبيوتر المحمول غير المزودة بشاشة تعمل باللمس فقط. 

- 1 تم إزالة البطارية.
- 2 تم إزالة لوحة القاعدة.
- 3 اتبع الإجراءات من الخطوة 1 إلى الخطوة 3 في "إزالة محرك الأقراص الثابتة".
- 4 تم إزالة وحدات الذاكرة.
- 5 تم إزالة الطاقة اللاسلكية.
- 6 تم إزالة لوحة المفاتيح.
- 7 اتبع الإجراءات من الخطوة 1 إلى الخطوة 8 في "إزالة مستند راحة اليد".
- 8 اتبع الإجراءات من الخطوة 1 إلى الخطوة 8 في "إزالة لوحة النظام".
- 9 تم إزالة مجموعة الشاشة.

الاجراء

1 باستخدام أطراف أصابعك، ارفع الحواف الداخلية لإطار الشاشة بعناية.



2 لوحة الشاشة

1 إطار الشاشة

2 ارفع إطار الشاشة عن مجموعة الشاشة.

إعادة وضع إطار الشاشة

تحذير: قبل العمل داخل الكمبيوتر، اقرأ معلومات الأمان التي تم إرفاقها مع الكمبيوتر، واتبع الخطوات الواردة في [قبل العمل داخل الكمبيوتر](#). بعد العمل داخل الكمبيوتر، اتبع التعليمات الواردة في [بعد العمل داخل الكمبيوتر](#). للتعرف على المعلومات الإضافية الخاصة بأفضل ممارسات الأمان، راجع الصفحة الرئيسية الخاصة بالتوافق التنظي من خلال dell.com/regulatory_compliance.



الإجراء

قم بمحاذاة إطار الشاشة مع الغطاء الخلفي للشاشة وأدخل إطار الشاشة في مكانه بعناية.

المتطلبات التالية


- 1 أعد وضع [مجموعة الشاشة](#).
- 2 اتبع الإجراءات من الخطوة 3 إلى الخطوة 10 في "إعادة وضع لوحة النظام".
- 3 اتبع الإجراءات من الخطوة 2 إلى الخطوة 6 في "إعادة وضع مسند راحة اليد".
- 4 أعد وضع [لوحة المفاتيح](#).
- 5 أعد وضع [الطاقة الأسلكية](#).
- 6 أعد وضع [وحدات الذاكرة](#).
- 7 اتبع الإجراءات من الخطوة 3 إلى الخطوة 5 في إعادة وضع "تحريك الأقراص الثابتة".
- 8 أعد وضع [لوحة القاعدة](#).
- 9 أعد وضع [البطارية](#).

إزالة لوحة الشاشة

تحذير: قبل العمل داخل الكمبيوتر، اقرأ معلومات الأمان التي تم إرفاقها مع الكمبيوتر، واتبع الخطوات الواردة في [قبل العمل داخل الكمبيوتر](#). بعد العمل داخل الكمبيوتر، اتبع التعليمات الواردة في [بعد العمل داخل الكمبيوتر](#). للتعرف على المعلومات الإضافية الخاصة بأفضل ممارسات الأمان، راجع الصفحة الرئيسية الخاصة بالتوافق التنظي من خلال dell.com/regulatory_compliance.



المتطلبات الأساسية

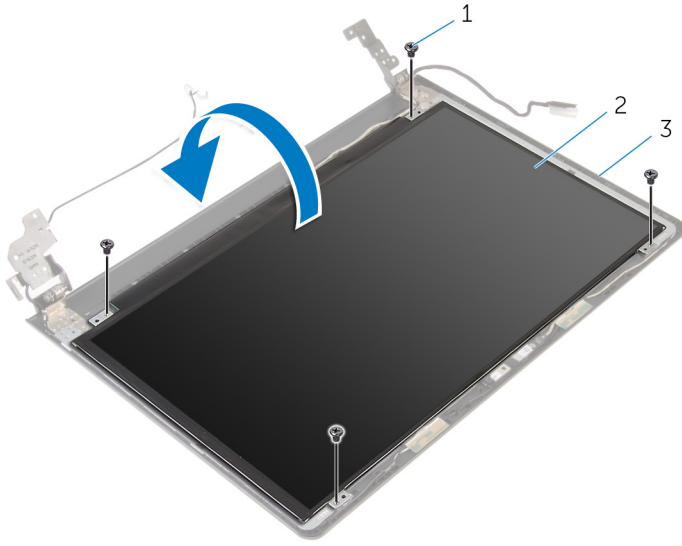
 ملاحظة: تسري هذه التعليمات على أجهزة الكمبيوتر المحمول غير المزودة بشاشة تعمل باللمس فقط.

- 1 قم بإزالة البطارية.
- 2 قم بإزالة لوحة القاعدة.
- 3 اتبع الإجراءات من الخطوة 1 إلى الخطوة 3 في "إزالة محرك الأقراص الثابتة".
- 4 قم بإزالة وحدات الذاكرة.
- 5 قم بإزالة الطاقة اللاسلكية.
- 6 قم بإزالة لوحة المفاتيح.
- 7 اتبع الإجراءات من الخطوة 1 إلى الخطوة 8 في "إزالة مستند راحة اليد".
- 8 اتبع الإجراءات من الخطوة 1 إلى الخطوة 8 في "إزالة لوحة النظام".
- 9 قم بإزالة مجموعة الشاشة.
- 10 قم بإزالة إطار الشاشة.

الإجراء

- 1 قم بإزالة المسامير المثبتة للوحة الشاشة بالغطاء الخلفي للشاشة.

2 اقلب لوحة الشاشة رأسًا على عقب.



2 لوحة الشاشة

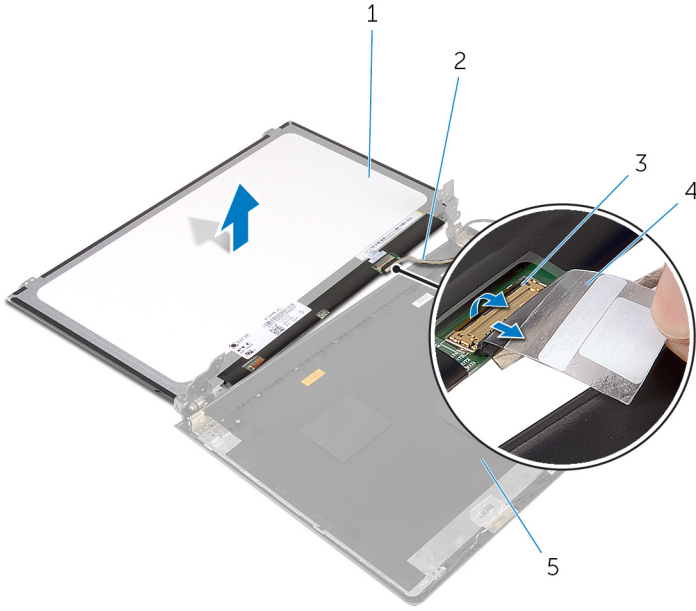
1 المسامير اللولبية (4)

3 الغطاء الخلفي للشاشة

3 قم بإزالة الشريط الذي يثبت كبل الشاشة بالغطاء الخلفي للشاشة.

4 ارفع المزلاج وقم بفصل كبل الشاشة عن الغطاء الخلفي للشاشة.

5 ارفع لوحة الشاشة بعيدًا عن الغطاء الخلفي للشاشة.



2 كبل الشاشة

4 شريط

1 لوحة الشاشة

3 المزلاج

إعادة وضع لوحة الشاشة

تحذير: قبل العمل داخل الكمبيوتر، اقرأ معلومات الأمان التي تم إرفاقها مع الكمبيوتر، واتبع الخطوات الواردة في [قيل العمل داخل الكمبيوتر](#). بعد العمل داخل الكمبيوتر، اتبع التعليمات الواردة في [بعد العمل داخل الكمبيوتر](#). للتعرف على المعلومات الإضافية الخاصة بأفضل ممارسات الأمان، راجع الصفحة الرئيسية الخاصة بالتوافق التنظي من خلال dell.com/regulatory_compliance.



الإجراء

- 1 قم بإزالة كبل الشاشة داخل الموصل الموجود على الغطاء الخلفي للشاشة واضغط على المزلاج لاشغل لتثبيت الكبل.
- 2 أعد تركيب المشرط الذي يثبت كبل الشاشة بالغطاء الخلفي للشاشة.
- 3 اقلب لوحة الشاشة وضعها على الغطاء الخلفي للشاشة.
- 4 قم بمحاذاة فتحات المسامير الموجودة في لوحة الشاشة مع فتحات المسامير الموجودة في الغطاء الخلفي للشاشة.
- 5 أعد تركيب المسامير المثبتة للوحة الشاشة بالغطاء الخلفي للشاشة.

المتطلبات التالية


- 1 أعد وضع [إطار الشاشة](#).
- 2 أعد وضع [مجموعة الشاشة](#).
- 3 اتبع الإجراءات من الخطوة 3 إلى الخطوة 10 في "إعادة وضع لوحة النظام".
- 4 اتبع الإجراءات من الخطوة 2 إلى الخطوة 6 في "إعادة وضع مسند راحة اليد".
- 5 أعد وضع [لوحة المفاتيح](#).
- 6 أعد وضع [الطاقة اللاسلكية](#).
- 7 أعد وضع [وحدات الذاكرة](#).
- 8 اتبع الإجراءات من الخطوة 3 إلى الخطوة 5 في إعادة وضع "محرك الأقراص الثابتة".
- 9 أعد وضع [لوحة القاعدة](#).
- 10 أعد وضع [البطارية](#).

إزالة الكاميرا



تحذير: قبل العمل داخل الكمبيوتر، اقرأ معلومات الأمان التي تم إرفاقها مع الكمبيوتر، واتبع الخطوات الواردة في [قبل العمل داخل الكمبيوتر](#). بعد العمل داخل الكمبيوتر، اتبع التعليمات الواردة في [بعد العمل داخل الكمبيوتر](#). للتعرف على المعلومات الإضافية الخاصة بأفضل ممارسات الأمان، راجع الصفحة الرئيسية الخاصة بالتوافق التنظي من خلال dell.com/regulatory_compliance.

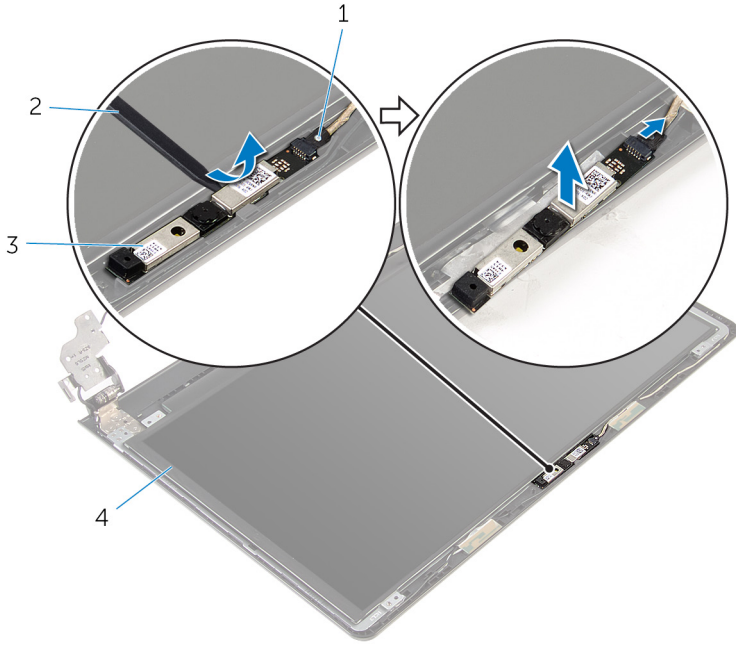
المتطلبات الأساسية

 ملاحظة: تسري هذه التعليمات على أجهزة الكمبيوتر المحمول غير المزودة بشاشة تعمل باللمس فقط.

- 1 تم بإزالة البطارية.
- 2 تم بإزالة لوحة القاعدة.
- 3 اتبع الإجراءات من الخطوة 1 إلى الخطوة 3 في "إزالة محرك الأقراص الثابتة".
- 4 تم بإزالة وحدات الذاكرة.
- 5 تم بإزالة البطاقة اللاسلكية.
- 6 تم بإزالة لوحة المفاتيح.
- 7 اتبع الإجراءات من الخطوة 1 إلى الخطوة 8 في "إزالة مستند راحة اليد".
- 8 اتبع الإجراءات من الخطوة 1 إلى الخطوة 8 في "إزالة لوحة النظام".
- 9 تم بإزالة مجموعة الشاشة.
- 10 تم بإزالة إطار الشاشة.

الإجراء

- 1 باستخدام مخطاط بلاستيكي، ارفع الكاميرا خارج الغطاء الخلفي للشاشة برفق.



2 مغطاى بلاستيكي

1 كبل الكاميرا

3 الكاميرا

إعادة وضع الكاميرا

تحذير: قبل العمل داخل الكمبيوتر، اقرأ معلومات الأمان التي تم إرفاقها مع الكمبيوتر، واتبع الخطوات الواردة في [قبل العمل داخل الكمبيوتر](#). بعد العمل داخل الكمبيوتر، اتبع التعليمات الواردة في [بعد العمل داخل الكمبيوتر](#). للتعرف على المعلومات الإضافية الخاصة بأفضل ممارسات الأمان، راجع الصفحة الرئيسية الخاصة بالتوافق التنظي من خلال dell.com/regulatory_compliance.



المتطلبات التالية

- 1 أعد وضع [إطار الشاشة](#).
- 2 أعد وضع [مجموعة الشاشة](#).
- 3 أعد وضع [لوحة النظام](#).
- 4 أعد وضع [مسند راحة اليد](#).
- 5 أعد وضع [لوحة المفاتيح](#).
- 6 أعد وضع [الطاقة اللاسلكية](#).
- 7 أعد وضع [وحدات الذاكرة](#).
- 8 اتبع الإجراءات من الخطوة 3 إلى الخطوة 5 في إعادة وضع "[محرك الأقراص الثابتة](#)".
- 9 أعد وضع [لوحة القاعدة](#).
- 10 أعد وضع [البطارية](#).

الإجراء


- 1 صل كبل الكاميرا بالكاميرا.
- 2 قم بحاذة الكاميرا مع دعامة الحاذة الموجودة على الغطاء الخلفي للشاشة وقم بتثبيت الكاميرا في مكانها.

إزالة مفصلات الشاشة

تحذير: قبل العمل داخل الكمبيوتر، اقرأ معلومات الأمان التي تم إرفاقها مع الكمبيوتر، واتبع الخطوات الواردة في [قبل العمل داخل الكمبيوتر](#). بعد العمل داخل الكمبيوتر، اتبع التعليمات الواردة في [بعد العمل داخل الكمبيوتر](#). للتعرف على المعلومات الإضافية الخاصة بأفضل ممارسات الأمان، راجع الصفحة الرئيسية الخاصة بالتوافق التنظي من خلال dell.com/regulatory_compliance.



المتطلبات الأساسية

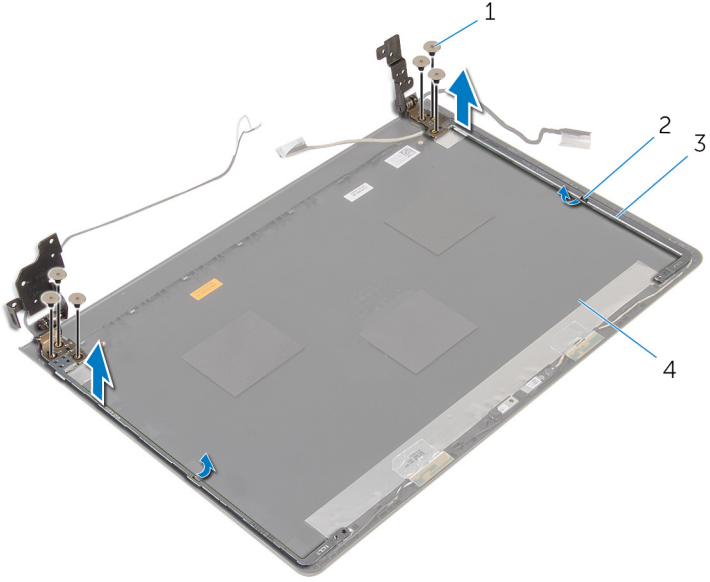
 ملاحظة: تسري هذه التعليمات على أجهزة الكمبيوتر المحمول غير المزودة بشاشة تعمل باللمس فقط.

1. قم بإزالة البطارية.
2. قم بإزالة لوحة القاعدة.
3. اتبع الإجراءات من الخطوة 1 إلى الخطوة 3 في "إزالة محرك الأقراص الثابتة".
4. قم بإزالة وحدات الذاكرة.
5. قم بإزالة الطاقة اللاسلكية.
6. قم بإزالة لوحة المفاتيح.
7. اتبع الإجراءات من الخطوة 1 إلى الخطوة 8 في "إزالة مستند راحة اليد".
8. اتبع الإجراءات من الخطوة 1 إلى الخطوة 8 في "إزالة لوحة النظام".
9. قم بإزالة مجموعة الشاشة.
10. قم بإزالة لوحة الشاشة.
11. قم بإزالة إطار الشاشة.

الإجراء

1. قم بإزالة المسامير اللولبية المثبتة لمفصلات الشاشة في الغطاء الخلفي للشاشة.

2 حرر المفصلات من المزاليج ثم ارفع مفصلات الشاشة خارج الغطاء الخلفي للشاشة.



- | | |
|----------------------|---|
| المسامير (6) | 1 |
| مفصلات الشاشة (2) | 3 |
| المزاليج (2) | 2 |
| الغطاء الخلفي للشاشة | 4 |

إعادة وضع مفصلات الشاشة

تحذير: قبل العمل داخل الكمبيوتر، اقرأ معلومات الأمان التي تم إرفاقها مع الكمبيوتر، واتبع الخطوات الواردة في [قبل العمل داخل الكمبيوتر](#). بعد العمل داخل الكمبيوتر، اتبع التعليمات الواردة في [بعد العمل داخل الكمبيوتر](#). للتعرف على المعلومات الإضافية الخاصة بأفضل ممارسات الأمان، راجع الصفحة الرئيسية الخاصة بالتوافق التنظي من خلال dell.com/regulatory_compliance.



الإجراء

- 1 قم بإزالة المفصلات أسفل المزاليج الموجودة على الغطاء الخلفي للشاشة.
- 2 قم بمحاذاة فتحات المسامير اللولبية الموجودة في مفصلات الشاشة مع فتحات المسامير الموجودة في الغطاء الخلفي للشاشة.
- 3 أعد تركيب المسامير المثبتة لمفصلات الشاشة في الغطاء الخلفي للشاشة.

المتطلبات التالية

- 1 أعد وضع [إطار الشاشة](#).
- 2 أعد وضع [لوحة الشاشة](#).
- 3 أعد وضع [مجموعة الشاشة](#).
- 4 اتبع الإجراءات من الخطوة 3 إلى الخطوة 10 في "إعادة وضع [لوحة النظام](#)".
- 5 اتبع الإجراءات من الخطوة 2 إلى الخطوة 6 في "إعادة وضع [مسند راحة اليد](#)".
- 6 أعد وضع [لوحة المفاتيح](#).
- 7 أعد وضع [بطاقة الذاكرة](#).
- 8 أعد وضع [وحدات الذاكرة](#).
- 9 اتبع الإجراءات من الخطوة 3 إلى الخطوة 5 في إعادة وضع "محرك الأقراص الثابتة".
- 10 أعد وضع [لوحة القاعدة](#).
- 11 أعد وضع [البطارية](#).

(BIOS) تحديث نظام الإدخال والإخراج الأساسي

قد تحتاج إلى تحديث نظام الإدخال والإخراج الأساسي (BIOS) عندما يكون هناك تحديثًا متاحًا أو بعد إعادة تركيب لوحة النظام. لتحديث نظام الإدخال والإخراج الأساسي (BIOS):

- 1 ابدأ تشغيل الكمبيوتر.
- 2 اذهب إلى dell.com/support.
- 3 انقر فوق **دعم المنتج**. أدخل رقم الصيانة الخاص بالكمبيوتر المحمول، انقر فوق **إرسال**.
- 4 انقر فوق **ملاحظة:** إذا لم يكن لديك رمز الخدمة، استخدم ميزة الكشف التلقائي أو استعرض يدويًا طراز الكمبيوتر لديك.
- 4 انقر فوق **Drivers & Downloads** (برامج التشغيل والتنزيلات).
- 5 قم بالتمرير نحو الانقل وصولاً إلى **أو قم بإظهار كافة برامج التشغيل المتاحة لـ...** وحدد **BIOS** من الفئة القائمة المنسدلة.
- 6 **ملاحظة:** تغيير نظام التشغيل في القائمة المنسدلة، حدد نظام التشغيل المثبت على الكمبيوتر لديك.
- 6 توسيع **BIOS** لعرض ملفات BIOS.
- 7 انقر فوق **Download File** (تنزيل الملف) لتنزيل أحدث إصدار من BIOS للكمبيوتر.
- 8 قم بحفظ الملف ومجرد أكمل التنزيل، انتقل إلى المجلد حيث تم حفظ ملف تحديث BIOS.
- 9 انقر تقراً مزدوجاً فوق رمز ملف تحديث نظام BIOS واتبع الإرشادات التي تظهر على الشاشة.

Dell الحصول على التعليمات والاتصال بشركة


موارد المساعدة الذاتية

يمكنك الحصول على المعلومات والتعليمات بشأن منتجات Dell وخدماتها باستخدام مصادر المساعدة الذاتية عبر الإنترنت.

معلومات المساعدة الذاتية	خيارات المساعدة الذاتية
الوصول إلى تعليمات Windows	Windows 8.1 — افتح اختصارات البحث، اكتب Help and Support (التعليمات والدعم) في مربع البحث، ثم اضغط على Enter .
معلومات حول منتجات وخدمات Dell	Windows 7 — انقر فوق Start (ابدأ) → Help and Support (التعليمات والدعم).
معلومات استكشاف الأخطاء وإصلاحها، وأداة المستخدم، وتعليمات الإعداد، ومواصفات المنتج، ومدونات التعليمات الفنية، وبرامج التشغيل، وتحديثات البرامج، وهكذا	ارجع إلى dell.com .
المعلومات حول Microsoft Windows 8.1	ارجع إلى dell.com/support .
معلومات حول Microsoft Windows 7	ارجع إلى dell.com/windows8 .
تعرف على نظام التشغيل لديك، وإعداد الكمبيوتر واستخدامه، والنسخ الاحتياطي للبيانات، والتشخيصات، وهكذا.	انقر فوق Start (ابدأ) → All Programs (كل البرامج) → Dell Help Documentation (تعليمات ووثائق Dell).
	ارجع إلى dell.com/support/manuals الخاص بي في dell.com .

Dell الاتصال بشركة

للاتصال بشركة Dell، أو الدعم الفني، أو مشكلات خدمة العملاء، ارجع إلى dell.com/contactdell.

ملاحظة: وتختلف حالة التوافر وفقًا للبلدة والمنتج، وقد لا تتوفر بعض الخدمات في بلدك. 

ملاحظة: إذا لم يكن لديك اتصال نشط بالإنترنت، فيمكنك العثور على معلومات الاتصال على فاتورة الشراء الخاصة بك أو إيصال الشحن أو الفاتورة أو كتالوج منتج Dell. 